



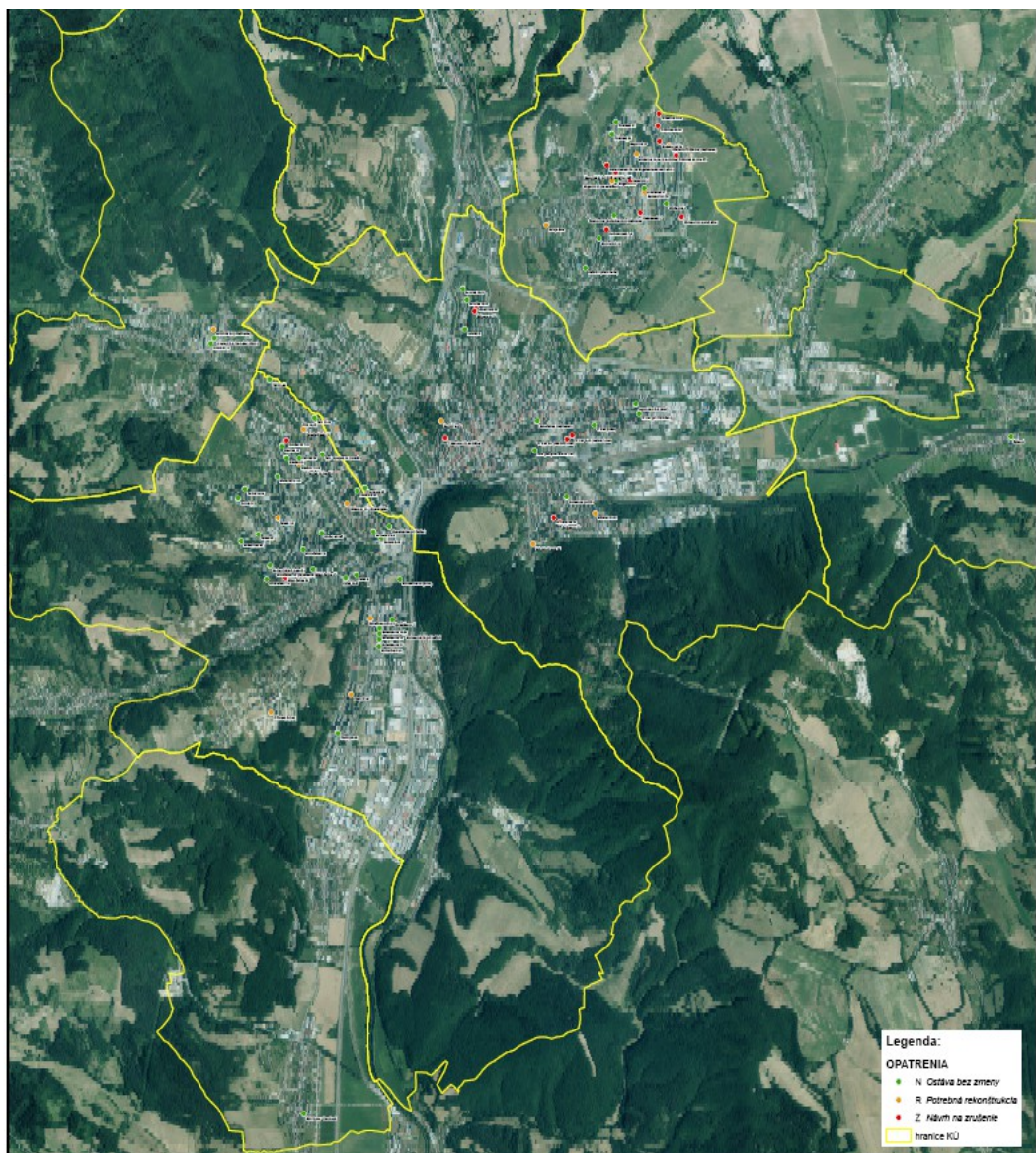
Mestský úrad v Banskej Bystrici

Oddelenie odpadového hospodárstva a údržby verejných priestranstiev

Doplnenie materiálu - Princípy a zámery budovania detských ihrísk na území mesta Banská Bystrica do konca roka 2018 v zmysle Uznesenia č. 910/2017 MsZ zo dňa 19. septembra 2017.

Detské ihriská na území mesta Banská Bystrica zobrazené na mape. Mapa je zapracovaná do GISPLAN-u na webovom sídle Mesta Banská Bystrica. Dočasne je možné pozrieť si ju na stránke:

<https://uha-bb.gisplan.sk/mapa/ihriska/?lb=osmlg&ly=ihriska-n%2Cihriskar%2Cihriskaz%2Cad%2Cul&lbo=1&lyo=&c=-418300%3A-1229000&z=2>



DI podľa mestských častí

P. č.	Mestská časť	Počet ihrísk	Poznámky
1.	Uľanka	0	Bolo na fare, občania žiadali odstrániť
2.	Podlavice	3	
3.	Jakub	0	
4.	Kostiviarska	0	
5.	Sásová	12	
6.	Rudlová	12	
7.	Kremnička	0	
8-9.	Centrum + Uhlisko	19	
10.	Šalková	1	
11.	Iliaš	1	nie je tam mestský pozemok, umiestnené je na súkromnom pozemku
12.	Kráľová (Podháj)	2	
13.	Pršianska Terasa	1	
14.	Rakytovce	1	
15.	Radvaň	10	
16.	Fončorda	30	
17.	Skubín	0	
18.	Senica	0	
19.	Majer	0	Nie je mestský pozemok, o mobiliár sa staráme

Spolu : 92 detských ihrísk v 19. mestských častiach

Definícia centrálného detského ihriska:

Centrálné detské ihrisko nie je definované. Centrálné detské ihrisko ponímame vo vzťahu k určitej lokalite. Spravidla má viac herných prvkov a nie tak ako tomu bolo v minulosti, že prvky boli osádzané veľakrát jednotlivo. Centralizácia DI (viac herných prvkov spolu) vytvára lepšie podmienky pre hru detí a tiež je možné zabezpečiť lepšiu údržbu týchto zariadení.

Podrobnejší plán údržby a obnovy herných prvkov v materských školách na území mesta Banská Bystrica.

Zriaďovateľ: Mesto Banská Bystrica, Československej armády 26, 974 01 Banská Bystrica

P. č.	Materská škola / adresa	Riaditeľka	Osadenie herných prvkov v roku 2017 (už realizované)	Plánované osadenie herných prvkov v roku 2018
1.	Buková 22	Mgr. Eva Miková	Lanová pyramída Claudia-herný prvok so šmýkačkou (agát)	Preliezka do svahu, tunely ak sa zmestia
2.	Cesta k nemocnici 37	Mgr. Daniela Pavlendová	Claudia-herný prvok (agát) so šmýkačkou, pružinová hojdačka, rekonštrukcie prvkov	Lanová pyramída
3.	9. mája 26	Mgr. Klára Slabeciusová	Rekonštrukcie prvkov, 2 ks kresliace tabule	Herná zostava+ šmýkačka
4.	29. augusta 14	PaedDr. Eva Šavoltová	Domček kolotoč, opravy, rekonštrukcia prvkov, pieskoviska, a lavičiek	Dopadová plocha pod reťazovú hojdačku
5.	Horná 22	Mgr. Ingrid Ďurčíková	Nové lavičky a piesok	Herná zostava so šmýkačkou
6.	Hronská 18	Milena Kozáková	Demontáž poškodených prvkov, výroba a osadenie nového sedenia. riaditeľka projekt – nové prvky	Kolotoč, preliezky lanové
7.	Jakubská cesta 77	Mgr. Miroslava Šnirerová	Lanová pyramída, Claudia herný prvok (agát), kladiny 2 ks, rekonštrukcie vahadlových hojdačiek a kolotoča	Dopadová plocha pod reťazovú hojdačku, preliezka do svahu, tunel, kladina pohyblivá
8.	Na Lúčkach 2	Viera Šagátová	Škôlka v rekonštrukcii	Lanová pyramída, Claudia, tabula, pružinovka
9.	Jilemnického 8	Mgr. Martina Fekiačová	Pružinová hojdačka, nové lavičky, rekonštrukcia starých herných prvkov, výmena piesku	Dopadové plochy pod hojdačky
10.	Karpatská 3	Mgr. Alena Oravcová	Pružinová hojdačka, nové lavičky, odstránenie nenormovaných prvkov	Lanová ?, herná zostava zo šmýkačkou
11.	Kremnička 22	Milota Chlumecká	Pružinová hojdačka 2ks kladina, pryžová hračka - lienka	Claudia-herný prvok, aby tam bola aj lezecká stena, kolotoč
12.	Profesora Sáru 3	Mgr. Michaela Vargová, PhD.	Claudia, kolotoč, rekonštrukcia lavičiek	Herný prvok alebo lanová pyramída, agátové lavičky
13.	Lazovná 32	Mgr. Dáša Vetráková	Odstránene nie nenormovaných prvkov, plachta na pieskovisko	Herná zostava so šmýkačkou, reťazová hojdačka, + dopadová plocha, lezecká stena, tabula
14.	Magurská 14	Mgr. Ivana Kršteníková	Pružinová hojdačka 3 ks, 2 ks lavičky agátové, lanová pyramída, opravy	Dopadová plocha pod reťazovú hojdačku, tunely
15.	Nová 2	Renáta Rýsová	Pružinová hojdačka, rekonštrukcie pieskoviska, starých herných prvkov, nové lavičky, nové pieskovisko	Claudia-herný prvok so šmýkačkou, tabulu, lanová pyramída, tunel, pieskovisko
16.	Odbojárov 9	Erika Macková	Rekonštrukcia lavičiek, pieskoviska, kladiny-2 ks	Pružinové hojdačky, herný domček so šmýkačkou
17.	Radvanská 26	Jana Vyletelová	Lavičky, pružinová hojdačka, nová brána, rekonštrukcie pieskovisk lavičiek, kresliacej tabule a vagónika, nové sedenie	Dopadová plocha pod reťazovú hojdačku, herný prvok
18.	Radvanská 28	Mgr. Iveta	lanová pyramída, pružinová hojdačka,	Dopadová plocha pod reťazovú

		Sitková	kladiny 2 ks, prenosné lavičky 4ks	hojdačku
19.	Sás. cesta 21	Milada Ursínyová	Lanová pyramída, 2 hojdačky, lavičky, kladiny 2ks, opravy	Herný domček so šmýkačkou
20.	Senická cesta 82	Mgr. Jana Zacharová	Pieskovisko – agát, rekonštrukcia herných prvkov, lavičiek,	Reťazová hojdačka + dopadovka, herný domček
21.	Na Starej tehelni 7	Mgr. Ivana Navrátilová	Odstraňovanie nebezpečných herných prvkov, pieskovisko - agát	Herný domček so šmýkačkou, reťazová hojdačka + dopadovka
22.	Strážovská 3	Mgr. Jana Danková	Helikoptéra – herný prvok, kladiny 2 ks, lanová pyramída, opravy	Reťazová hojdačka
23.	Šalgotariánska 5	PaedDr. Ľubica Dobrotová	Lanová pyramída, rekonštrukcia pieskovísk, šmýkačky, lavičiek, zasypanie bazéna	Reťazová hojdačka + dopadovka (guma) na výmenu, tunel-herný prvok,
24.	Družby 3	Mgr. Perla Snopková	Lavičky + pieskovisko, rekonštrukcie, dopadových plôch	Claudia-herný prvok
25.	Tatranská 63	Mgr. Tatiana Krethová	V rekonštrukcii	Claudia – herný prvok
26.	Trieda SNP 77	Mgr. Milena Kováčová	Stračia nôžka – agát, lanová pyramída, opravy prvkov a oplatenia, nová reťazová hojdačka	Nová reťazová hojdačka + dopadová plocha pod reťazovú hojdačku
27.	Tulská 25	Mgr. Marianna Jančiarová	Lanová pyramída, pružinovka, opravy herných prvkov, pieskovísk a prístreškov	Podľa možnosti čo sa zmestí.
28.	Bakossova 5	Mgr. Ivana Štellerová	2 lavičky prenosné	Pružinové hojdačky

Na výmenu a osadenie nových herných prvkov a mobiliáru v MŠ, ktorých zriaďovateľom je Mesto, sa k dnešnému dňu (od 1.1.2017 do 10.11.2017) vyčerpalo z rozpočtu: **28 999,86 €**. Celkový rozpočet vrátane údržby zelene a údržby pieskovísk MŠ na rok 2017 je **58 000 €**.

Z rozpočtu na údržbu Mobiliáru a údržbu mestských detských ihrísk sa vyčerpalo **2 750,00 €**

Spolu na rekonštrukciu a herné prvky v MŠ bolo k 10.11.2017 vyčerpaných: **31 749,86 €**

Návrh rozpočtu na rok 2018 v zariadeniach MŠ vrátane výmeny herných prvkov, obnovy a údržby DI, údržby zelene a pieskovísk je po poslednom prehodnotení **75 000,00 €**.

Návrh rozpočtu na rok 2018 na údržbu mestských DI na verejných priestranstvách vrátane údržby a výmeny herných prvkov a údržby pieskovísk je po poslednom prehodnotení **125 000 €**.

Banská Bystrica dňa 06.11.2017

*Mgr. Natália Šmideková, oddelenie OH a ÚVP MsÚ
Ing. Ganka Šušlíková, ZAaRES*