

**Uličný interiér**  
**Fasády, slohové rekonštrukcie**



1. Námestie SNP 14. Maľovaná renesančná výzdoba na východnej strane fasády.



2. Detail maľovanej renesančnej výzdoby okolo okna na 1.NP.



3. Maľovaná renesančná výzdoba na východnej strane fasády.



4. Detail maľovanej výzdoby.



5. Maľovaná renesančná výzdoba na východnej strane fasády.



6. Detail maľovanej výzdoby.



7. Dolná 1. Prezentácia neskorogotických okien na 1.NP a rekonštrukcia neskorobarokovej maľovanej výzdoby s členením iluzívnymi pilastrami, koniec 18. storočia



8. Dolná 1. Rekonštrukcia neskorobarokovej maľovanej výzdoby na 2.NP fasády s členením iluzívnymi pilastrami, koniec 18. storočia.



9. Námestie SNP 14. Maľovaná renesančná výzdoba na východnej strane fasády.



10. Detail nápisu s datovaním 1607 nad archivoltou portálu.



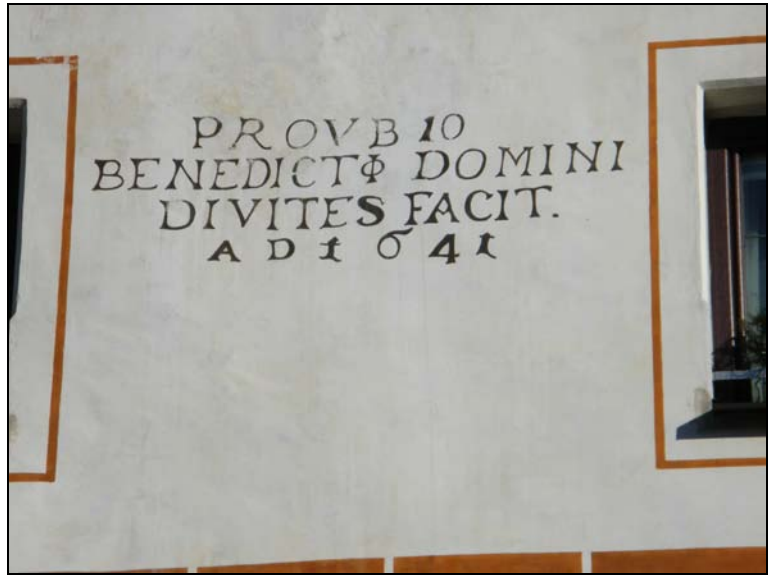
11. Detail sgrafita na východnej strane portálu.



12. Detail sgrafita na západnej strane portálu.



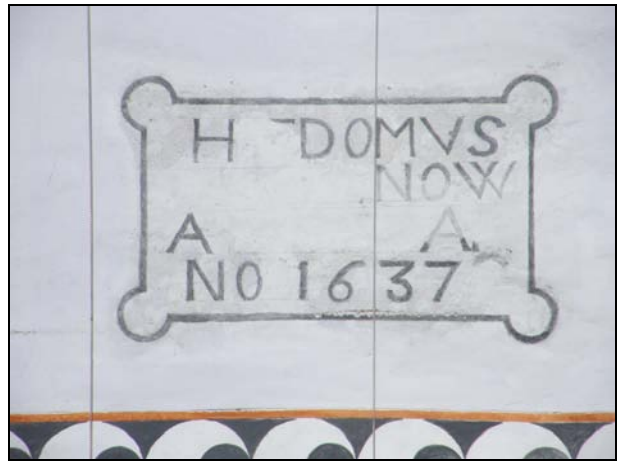
13. Horná Strieboňá 14. Rekonštrukcia neskororenesančnej maľovanej výzdoby s plošným kvádrovaním z roku 1636 a 1641.



14. Horná Strieboňá 14. Detail nápisu medzi oknami s datovaním mladšej úpravy z roku 1641.



15. Dolná 28. Rekonštrukcia neskororenesančnej maľovanej výzdoby z roku 1637 s esovkovými motívmi.



16. Dolná 28. Detail nápisu s datovaním.



17. Lazovná 5. Rekonštrukcia neskororenesančnej maľovanej výzdoby z obdobia okolo roku 1630 s esovkovými motívmi.



18. Námestie Štefana Moyses 11. Rekonštrukcia neskororenesančnej výzdoby na otvore podlubia.

**Fasády, štuková výzdoba**



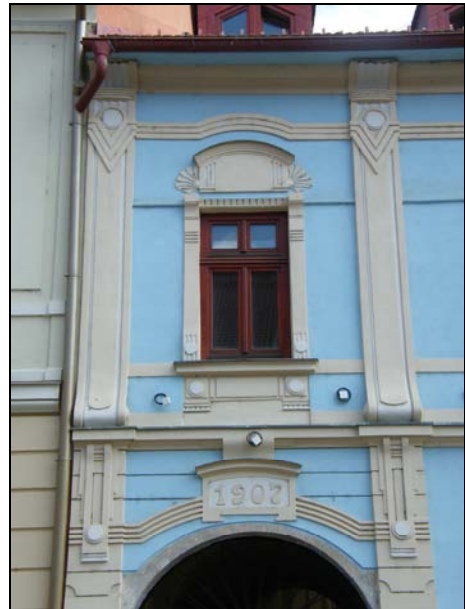
19. Dolná 30. Detail secesnej štukovej výzdoby na 2.NP hlavnej fasády, okolo roku 1915.



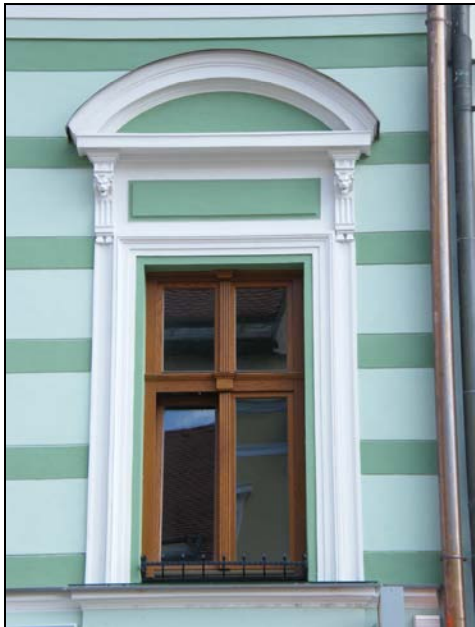
20. Dolná 30. Detail štukovej výzdoby.



21. Dolná 21. Detail secesnej štukovej výzdoby na 2.NP hlavnej fasády, okolo roku 1915.



22. Dolná 21. Detail secesnej štukovej výzdoby, rok 1907.



23. Dolná 15. Detail štukovej výzdoby na 2.NP hlavnej fasády, 19. storočie.



24. Štuková výzdoba vo vlyse korunnej rímsy.



25. Dolná 13. Detail štukovej výzdoby na 2.NP hlavnej fasády, 19. storočie.



26. Dolná 13. Štuková výzdoba v tympanone stredného rizalitu.



27. Dolná 13. Detail štukovej výzdoby na 2.NP hlavnej fasády, 19. storočie.



28. Dolná 13. Štuková výzdoba nad portálom do prejazdu.



29. Dolná 7. Detail štukovej výzdoby na 2.NP hlavnej fasády, 19. storočie.



30. Podokenná výplň okna na 2.NP nad vstupom do prejazdu.



31. Podokenná výplň okna na 2.NP.



32. Podokenná výplň okna na 2.NP.

**Zachované pôvodné výplne parterov, výklady**



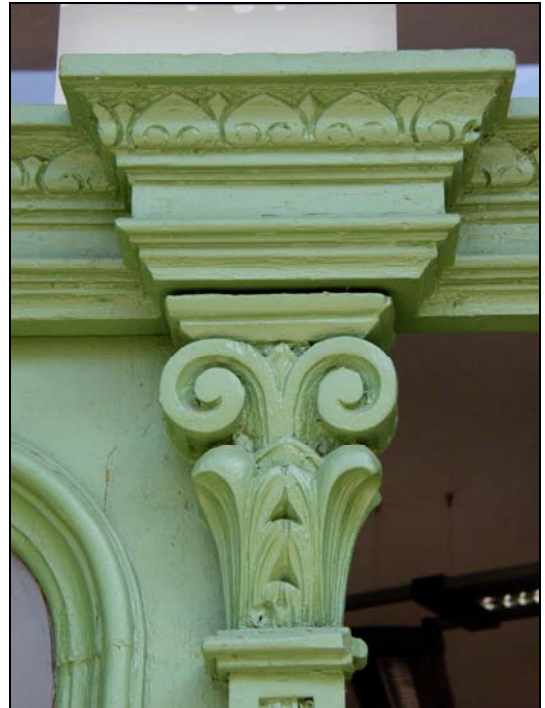
33. Dolná 7, meštiansky dom. Detail výkladu, koniec 19. storočia.



34. Dolná 7, meštiansky dom. Detail výkladu, koniec 19. storočia.



35. Dolná 7. Detail kazetovaného obkladu na ostení vstupu, koniec 19. storočia.



36. Detail vyrezávanej hlavice výkladu na krycej lište vstupných dverí.

**Príklady nevhodných riešení parteru**



37. Dolná 10. Neprimeraná veľkosť otvorov v mieste pôvodných okien, nevhodný tvar výkladov so segmentovým záklenkom.



38. Dolná 18. Neprimeraná veľkosť otvoru v mieste pôvodných okien, nevhodný tvar výkladu so segmentovým záklenkom.



39. Dolná 20. Neprimeraná veľkosť otvorov v mieste pôvodných okien, nevhodný tvar výkladov so segmentovým záklenkom.



40. Dolná 22. Nevhodné obloženie otvorov kamenným obkladom, plošné obloženie vľavo, tvary obloženia s náznakom rímsy, zdôraznenie sekundárneho vstupu z ulice na úkor pôvodného vstupu.



41. Dolná 20. Neprimeraná veľkosť otvorov v mieste pôvodných okien, nevhodný tvar výkladov so segmentovým záklenkom.



42. Dolná 18. Nevhodné obloženie otvorov kamenným obkladom, tvary obloženia s náznakom rímsy.





43. Dolná 42. Slohovo rekonštruovaná fasáda v neskorobarokovom výraze, veľkosť otvorov vpravo, odstránenie neskorobarokovej brány, osadenie presklených automatizovaných dverí.



44. Dolná 48. Novodobé sekundárne vybrané vstupy z ulice, segmentové ukončenie otvorov na slohovo rekonštruovanej fasáde.



45. Dolná 52. Nevhodný tvar výkladov so segmentovým záklenkom, vpravo od vstupu do prejazdu široký segmentovo ukončený otvor.



46. Námestie Štefana Moysesesa 6. Neprimeraná veľkosť otvoru vľavo, jeho šírka, konštrukčné riešenie výplne, odsadenie zasunutím od líca fasády.

## Portály



47. Dolná 8. Renesančný portál, rok 1610.



48. Nápis s datovaním vo vlyse portálu.



49. Námestie SNP 16. Neskororenesančný portál z roku 1669.



50. Erb Tomáša Benického z Mičinej.



51. Námestie SNP 19. Neskorobarokový portál, posledná tretina 18. storočia.



52. Námestie SNP 21. Portál 19. storočia.

## Erby a domové znamenia



53. Námestie SNP 11, erbový štít s korunkou, v štíte iniciály súčasného vlastníka.



54. Námestie SNP 12, erb banskobystričského staviteľa a vlastníka domu Aloisa Peierbergera, rok 1911.



55. Námestie SNP 12, signovanie a datovaním nad vstupom do prejazdu, rok 1911.



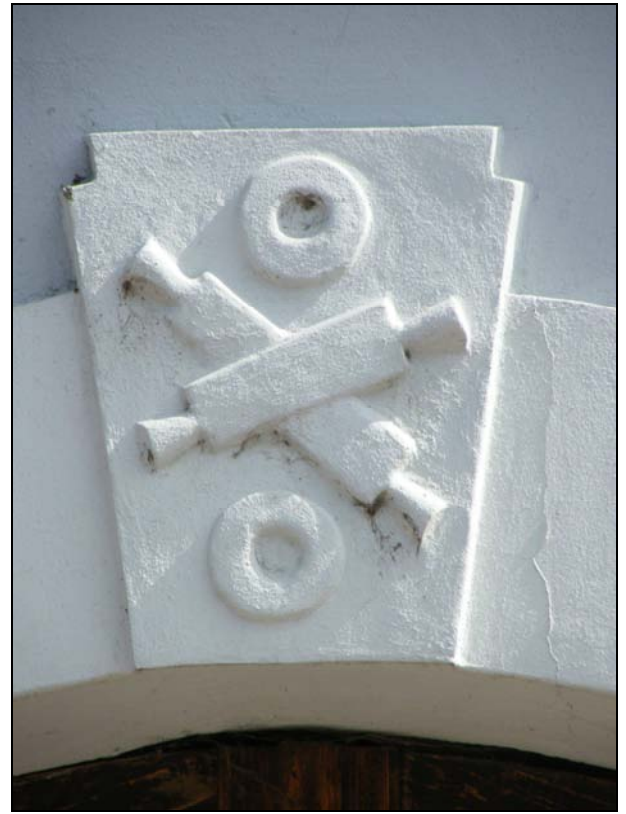
56. Námestie SNP 16, erb Tomáša Benického z Mičinej, rok 1669.



57. Dolná 2.



58. Dolná 29.



59. Dolná 43.

#### Mreže, balkóny



60. Námestie SNP 17, meštiansky dom. Balkón, koniec 19. storočia.



61. Dolná 7, meštiansky dom. Atikové ukončenie hlavnej fasády s kovanou výplňou, koniec 19. storočia.



62. Námestie SNP 8, administratívna budova Štátne lesy. Mreža balkóna na bočnej fasáde, rok 1912.



63. Národná 2, mreža balkóna, po roku 1915.



64. Kuzmányho 4, bytový dom. Detail mreže balkóna, rok 1930.



65. Štefánikovo nábrežie 4, mestská vila, detail mreže balkóna, po roku 1930.

### Parcelačné múry



66. Parcelačný múr z riadkového muriva medzi meštianskymi domami na Dolnej 15 a 17.



67. Náznaková rekonštrukcia parcelácie v tvare gabiónového muriva, júl 2014.