

## STRECHY

### Historické vikiere a vetracie otvory



63. Námestie SNP 20, meštiansky dom. Vikier kazulového tvaru, koniec 19. storočia.



65. Námestie SNP 21, meštiansky dom. Vikier so sedlovou strieškou, koniec 19. storočia.



64. Námestie SNP 20, meštiansky dom. Svetlík nad hrebeňom strechy, koniec 19. storočia.



66. Kuzmányho 4, bytový dom. Vikier v tvare volského oka v hlavnej osi, rok 1930.



67. Kuzmányho 4, bytový dom. Bočný vikier v tvare polkužeľa oka v hlavnej osi, rok 1930.



68. Štefánikovo nábrežie 1, bytový dom. Združený vikier pultového typu, 30. roky 20. storočia.



69. Štefánikovo nábrežie 2, mestská vila. Vikier v ihlanovej streche, 30. roky 20. storočia.



70. Štefánikovo nábrežie 4, mestská vila. Vikiere v manzardovej streche, 30. roky 20. storočia.

**Príklady nevhodného riešenia striech a vikierov**



71. Dolná 10, meštiansky dom. Neprimeraný počet v dvoch radoch nad sebou, veľkosť a šírka otvorov, presvetlenie z bočnej strany.



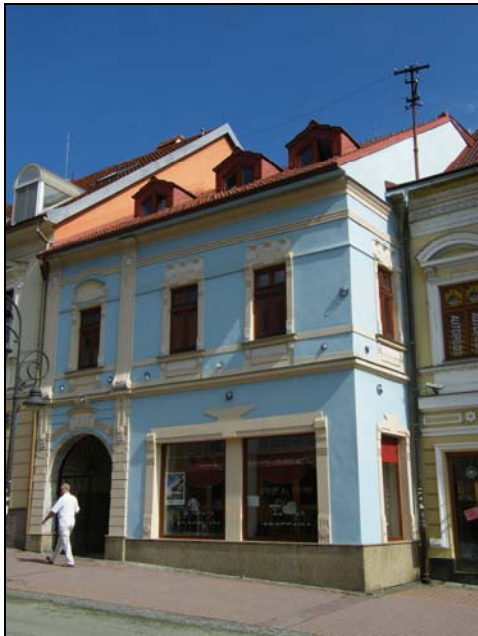
72. Dolná 10, meštiansky dom. Detail vikiera.



73. Dolná 19, meštiansky dom. Nevhodná veľkosť, materiálové riešenie (plast), zvarové riešenie stredného vikiera, zastrešenie. Nevhodný farebný náter štítovej steny.

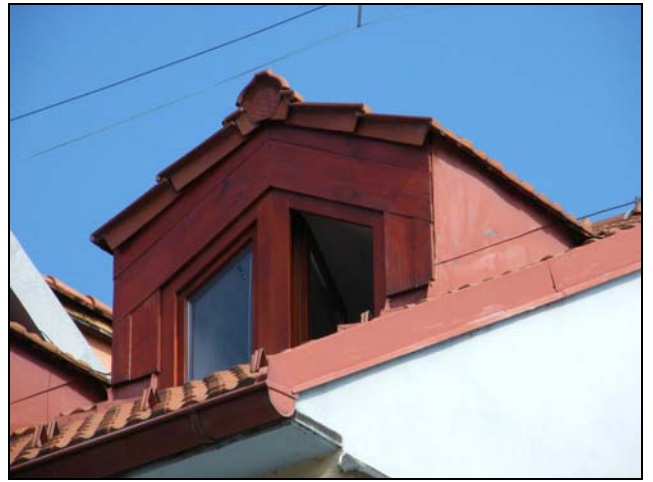


74. Dolná 19, meštiansky dom. Detail vikiera.



75.

Dolná 21, meštiansky dom. Nevhodná veľkosť a tvar vikierov, široké predimenzované obloženie čelnej steny, nevhodný tvar okna s masívnym stredným priečnikom.



76.

Dolná 21, meštiansky dom. Detail vikiera.



77.

Dolná 56, 54- meštianske domy. Nevhodné zjednotenie strechy dvoch domov do jednej roviny s rovnakou výškou hrebeňa strechy, rovnaké riešenie vikierov neprimeranej veľkosti, nevhodné materiálové riešenie-oplechovanie.



78.

Horná Strieborná 8, meštiansky dom. Vikiere v neprimeranom množstve v dvoch radoch nad sebou, neprimeranej veľkosti, nevhodné rovné zastrešenie, farebné riešenie tehlovočerveným náterom, ktoré opticky zdôrazňuje hmotu vikierov.



79.

Horná Strieborná 14, meštiansky dom. Vikier neprimeranej veľkosti, vytvorenie balkóna nad strešnou rovinou, obitie tatranským profilom.



80. Horná Strieborná 15, 17, meštianske domy. Neúmerná nadstavba koruny muriva domu č. 15 (vľavo), odstránenie profilovanej korunnej rímsy, zjednotenie strešných rovín a hrebeňa strechy dvoch susediacich objektov, presvetlenie zjednocujúco pôsobiacimi rovnakými štítmí, neprimeranej veľkosti a tvaru.



81. Horná Strieborná 19, meštiansky dom. Odstránenie korunnej rímsy z fasády, nerealizovaná rekonštrukcia odstráneného tympanonu podľa pôvodného tvaru po obvode s profiláciou, nahradenie omietkových reliéfnych častí dreveným podbitím s tatranským profilom, tvar vikierov po stranách strechy.



82. Horná Strieborná 23, penzión. Vikiere v neprimeranom množstve, veľkosti, masívne konštrukčné riešenie, farebnosť okrovým náterom, ktoré opticky zdôrazňuje hmotu.



83. Lazovná 38, meštiansky dom. Počet vikierov a predimenzovaná veľkosť.



84. Bakossova 2, meštiansky dom. Nadstavba atiky s predimenzovanou hmotou strechy s trojpodlažným podkrovím.



85. Bakossova 2, meštiansky dom. Nadstavba atiky s predimenzovanou hmotou strechy s trojpodlažným podkrovím.

## Nevhodné nadstavby a dostavby dvorových krídiel



86. Námestie SNP 6, dvorové krídlo meštianskeho domu. Nadstavba dvorového krídla, nevhodná „mansardová“ strecha.



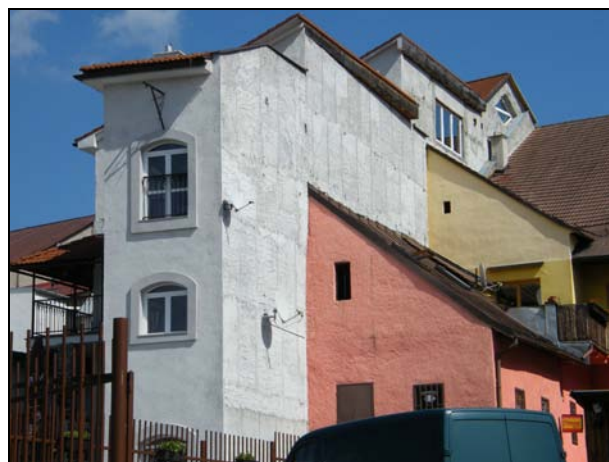
87. Dolná 22, meštiansky dom, NKP. Nadstavba dvorového krídla.



88. Dolná 22, meštiansky dom, pohľad z bočnej strany. Nadstavba dvorového krídla, predsadenie horného podlažia, celoplošná zástavba parcely.



89. Dolná 26, meštiansky dom, NKP. Nadstavba sedlovej strechy na západnej strane, nadstavba úzkeho dvorového krídla, celoplošná dostavba parcely, prístavba terasy k dvorovému krídlu.



90. Dolná 26, meštiansky dom, pohľad z bočnej strany s nadstavbou nad strešnou rovinou uličného krídla.



Námestie SNP 12, meštiansky dom. Dostavba dvorového krídla. Nadstavba dvorového krídla v neprimeranej hmote, nevhodné predsunutie hmoty 2. nadzemného podlažia, balkóny v 3 úrovniach na zadnej fasáde, neprimerane veľké vstupy na balkóny.

91.



92.

Dolná 2, meštiansky dom. Dostavba dvorového krídla. Nadstavba o 2. nadzemné podlažia a podkrovia so strmou pultovou strechou, dostavba priečného dvorového krídla po asanácii stredovekej zástavby, veľkoplošné presklenie fasády.



93.

Dolná 2, meštiansky dom. Dostavba dvorového krídla. Nadstavba o 2. nadzemné podlažia a podkrovia so strmou pultovou strechou, dostavba priečného dvorového krídla po asanácii stredovekej zástavby, veľkoplošné presklenie fasády.



94.

Dolná 6, meštiansky dom. Dostavba dvorového krídla. Nadstavba o 2. nadzemné podlažia výrazne prevyšujúca jednu z najvýznamnejších kultúrnych pamiatok v susedstve, perforácia štítov oknami.



Dolná 10, meštiansky dom. Nadstavba koruny muriva uličného krídla o ďalšie nadzemné podlažie, čím vznikla predimenzovaná hmota strechy, značné prevýšenie hrebeňa strechy, polkruhové ukončenie otvorov na 1.NP, veľkosť okenných otvorov, celoplošné presklenie nadstavaného podlažia, balkóny a terasy na streche, tvar vikierov.

95.



96.

Dolná 12, meštiansky dom. Dostavba dvorového krídla. Neprimeraný plošný rozsah zástavby, za uličným krídlom v šírke celej parcely, neprimerané hmotové, výškové riešenie, nerešpektuje klesanie terénu



97.

Dolná 12, meštiansky dom. Dostavba dvorového krídla. Neprimeraný plošný rozsah zástavby, za uličným krídlom v šírke celej parcely, neprimerané hmotové a výškové riešenie, nerešpektuje klesanie terénu



98.

Dolná 12, meštiansky dom. Nevhodná celoplošná zástavba parcely.



99. Dolná 22, meštiansky dom. Nevhodná nadstavba dvorového krídla, predsunutie horného podlažia pred líce fasády, kvôli kompenzácii hmoty zastrešenie len plytkou pultovou strechou.



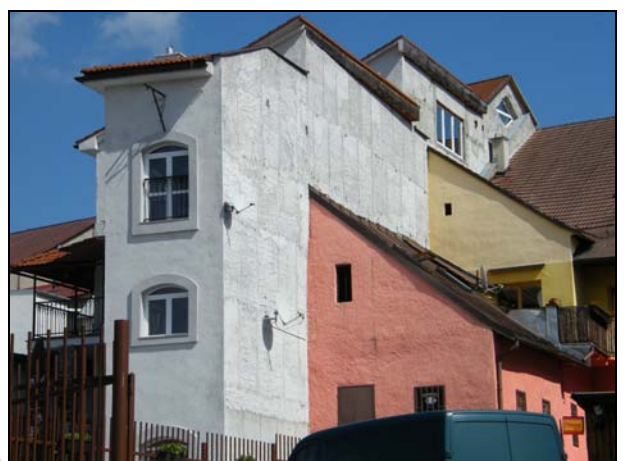
100. Dolná 22, meštiansky dom. Pohľad zo severozápadu, viditeľné nevhodné konštrukčné riešenie s nosnými stĺpmi, uzatvorenie dvora priečnou stavbou.



101. Dolná 24, meštiansky dom. Nevhodná dostavba dvorového krídla, hmotové riešenie, spôsob zástavby parcely v celej jej šírke.



102. Dolná 26, meštiansky dom. Dostavba dvorového krídla. Neprimeraný objem a výškové riešenie voči uličnému krídlu, nevhodná hmotová skladba a nadstavba, zasahujúca do strešnej roviny uličného krídla.



103. Dolná 26, meštiansky dom. Dostavba dvorového krídla, Nevhodné perforácie štítových murív oknami, vrátane štítu uličného krídla.





104. Dolná 15, meštiansky dom. Dostavba záveru dvorového krídla



105. Dolná 15, meštiansky dom. Dostavba záveru dvorového krídla, júl 2014.



106. Horná Strieborná 11, meštiansky dom. Dostavba dvorového krídla, Nevhodný rozsah v šírke celej parcely, strecha na celú šírku parcely, celoplošné presklenie stien.



107. Horná 9, meštiansky dom, NKP. Dostavba dvorového krídla. Nevhodný rozsah v šírke celej parcely, architektonické riešenie, veľkosť a okenných otvorov.

**Nevhodné novostavby na nezastavaných plochách**



108. Dolná 21, meštiansky dom. Celoplošná dostavba parcely, v závere s hmotovo neprimeraným 4-podlažným objektom, presvetlenie podkrovia masívnym vikierom



109. Dolná 21, meštiansky dom. Celoplošná dostavba parcely, v závere s hmotovo neprimeraným 4-podlažným objektom, presvetlenie podkrovia masívnym vikierom



110. Horná Strieborná 15, meštiansky dom. Dostavba dvorového krídla s nevhodnou prístavbou schodiskovej veži valcovitého tvaru, neprimeranej výšky, s nevhodným zastrešením ihlanovou strechou s vikiermi.



111. Horná Strieborná 15, meštiansky dom. Detail hornej časti veže so strechou.



112. Dolná 15, meštiansky dom. Nevhodná nadstavba koruny uličného krídla



113. Dolná 15, meštiansky dom. Novostavba rodinného domu v závere parcely. Nevhodná hmotová skladba, tvar a veľkosť vikiera, farebné riešenie.



114. Dolná 15, meštiansky dom. Novostavba rodinného domu v závere parcely. Nevhodná hmotová skladba, tvar a veľkosť vikiera, farebné riešenie.



115. Dolná 15, meštiansky dom. Novostavba rodinného domu v závere parcely. Nevhodná hmotová skladba, tvar a veľkosť vikiera, farebné riešenie.



116. Horná Strieborná 15, meštiansky dom. Dostavba dvorového krídla domu na Námestí SNP 14 a prieluky. Nevhodné architektonické riešenie, hmotová skladba, výškové riešenie, spôsob zástavby parcely, farebné riešenie.



117. Horná Strieborná 15, meštiansky dom. Dostavba dvorového krídla domu na Námestí SNP 14 a prieluky. Nevhodné architektonické riešenie, hmotová skladba, výškové riešenie, spôsob zástavby parcely



118. Horná 14. Dostavba dvorového krídla domu v závere parcely meštianskeho domu. Nevhodné architektonické riešenie, spôsob zástavby parcely, hmotová skladba, tvar okien, francúzske okná, farebné riešenie v sýtom odtieni.



119. Námestie Štefana Moysesa 2, 3. Dostavba dvorových krídiel meštianskych domov v závere parcely. Nevhodné architektonické riešenie (terasy, balkóny), hmotová skladba, výškové riešenie, spôsob zástavby parcely.



120. Horná Strieborná 15, meštiansky dom, pohľad z juhovýchodnej strany z dvora domu na Námestí SNP 16. Dostavba dvorového krídla domu na Námestí SNP 14 a prieluky. Nevhodné architektonické riešenie, hmotová skladba, výškové riešenie, spôsob zástavby parcely, farebné riešenie.



121. Horná Strieborná 15, meštiansky dom, pohľad z východnej strany z dvora domu na Námestí SNP 16. Dostavba dvorového krídla domu na Námestí SNP 14 a prieluky. Nevhodné architektonické riešenie, hmotová skladba, výškové riešenie, spôsob zástavby parcely.



122. Horná Strieborná 15, meštiansky dom, pohľad z východnej strany z dvora domu na Námestí SNP 16. Dostavba dvorového krídla domu na Námestí SNP 14 a prieluky. Nevhodné architektonické riešenie, hmotová skladba, výškové riešenie, spôsob zástavby parcely, farebné riešenie.



123. Horná Strieborná 15, meštiansky dom, pohľad z južnej strany z dvora domu na Námestí SNP 16. Dostavba dvorového krídla domu na Námestí SNP 14 a prieluky. Nevhodné architektonické riešenie, hmotová skladba, výškové riešenie, spôsob zástavby parcely, farebné riešenie



124. Horná Strieborná 15, meštiansky dom, pohľad zo severnej strany z dvora domu na Námestí SNP 16. Dostavba dvorového krídla domu na Námestí SNP 14 a prieluky. Nevhodné architektonické riešenie, hmotová skladba, výškové riešenie, spôsob zástavby parcely, farebné riešenie

Horná Strieborná 15, meštiansky dom, pohľad zo severnej strany z dvora domu na Námestí SNP 16. Dostavba dvorového krídla domu na Námestí SNP 14 a prieluky. Nevhodné architektonické riešenie, hmotová skladba, výškové riešenie, spôsob zástavby parcely, farebné riešenie



125. Kuzmányho 16, 18, administratívna budova. Dostavba v závere parcel domov č. 43-47. Nevhodné architektonické riešenie, podlažnosť voči 2 podlažným uličným krídlam, rozsah zastavania parcely.



126. Kuzmányho 18, administratívna budova. Dostavba v závere parcel domov č. 35-41. Nevhodné architektonické riešenie, podlažnosť hlavnej budovy vľavo, zastrešenie rovnou strechou, farebné riešenie.



127. Kuzmányho 12, administratívna budova. Dostavba v závere parcel domov č. 35-41. Nevhodné architektonické riešenie, podlažnosť hlavnej budovy vľavo, zastrešenie rovnou strechou, farebné riešenie.



128. Kuzmányho 16, administratívna budova. Dostavba v závere parcel domov č. 43-47. Nevhodné architektonické riešenie, podlažnosť voči 2 podlažným uličným krídlam, rozsah zastavania parcely.



129. Kollárova 2, administratívna budova. Novostavba na predtým nezastavanej ploche pri mestských hradbách. Neprimerané hmotovo-objemové riešenie, situovanie objektu v blízkosti bašty.