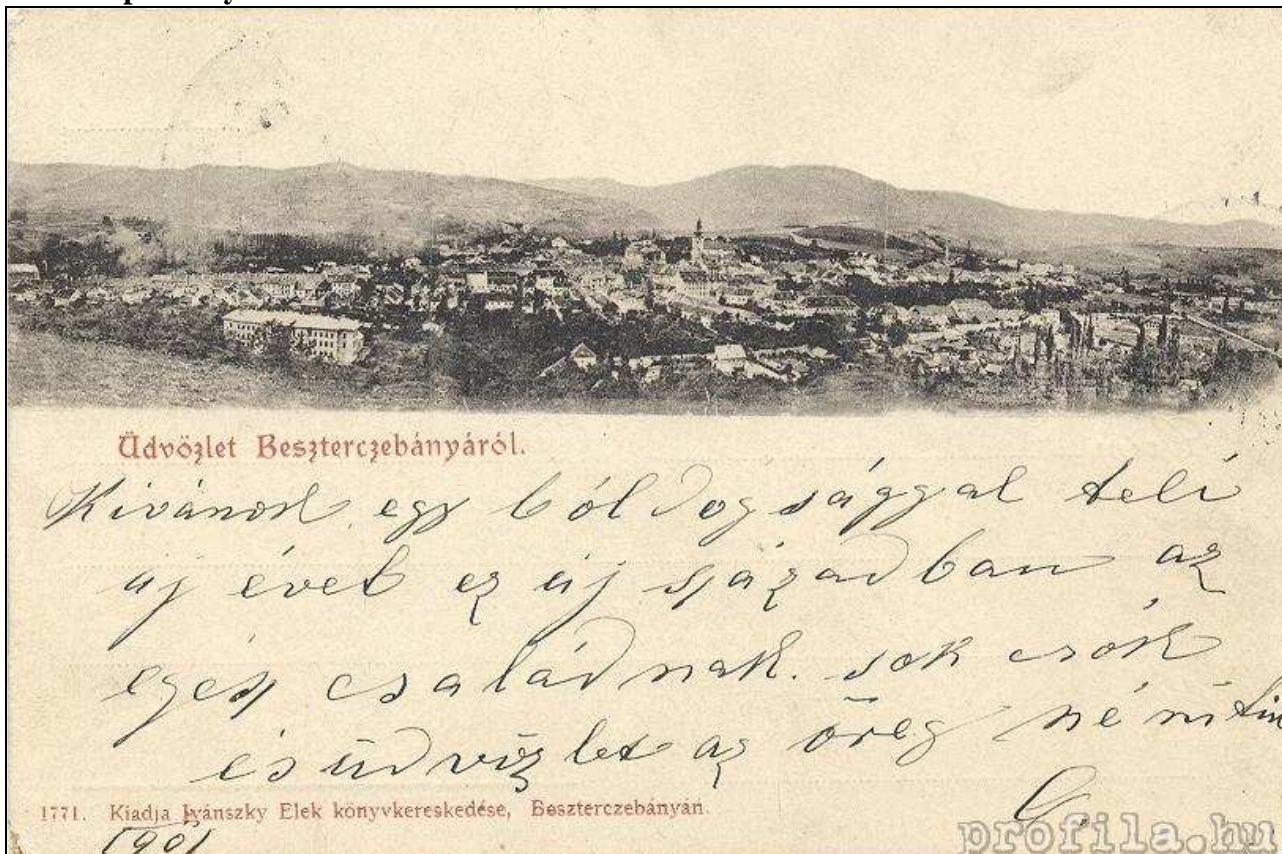


## Celkové pohľady



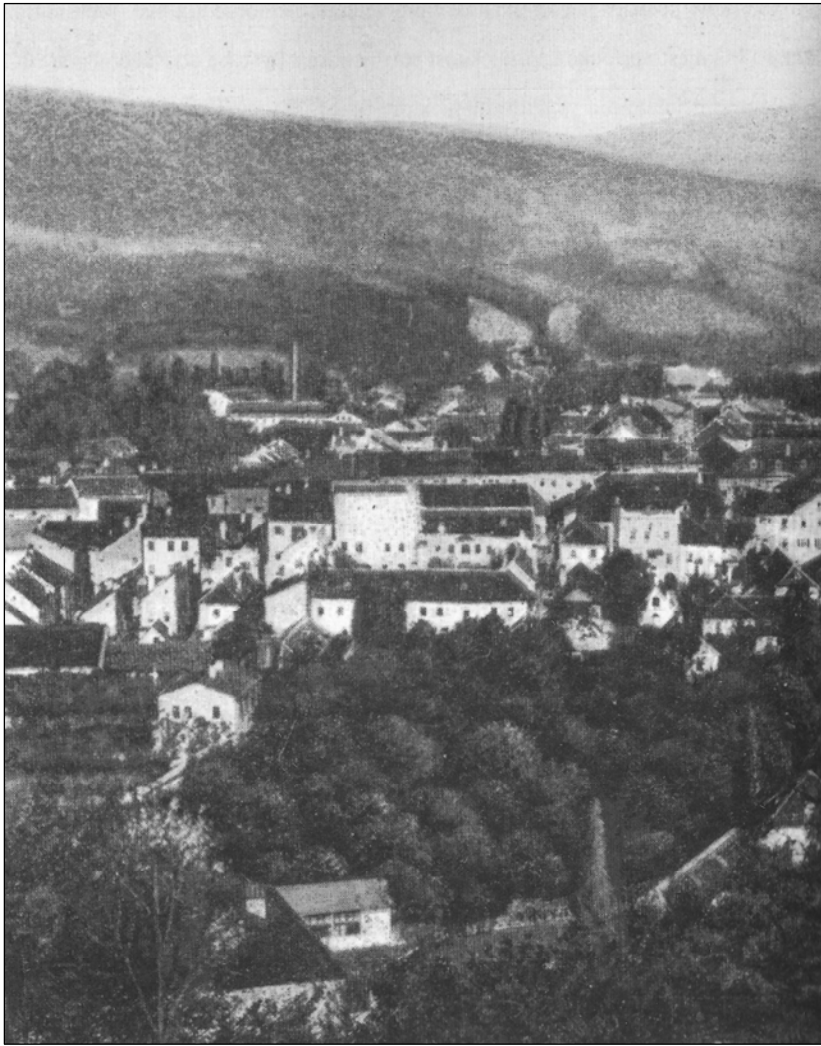
61. Pohľad na Banskú Bystricu z Urpína, pred rokom 1901 (1895). V popredí vľavo budova Reálneho dievčenského gymnázia (dnes Fakulta politických vied UMB), v strede Horná komorská bašta, vpravo od nej Hronské predmestie. Zdroj: [www.profila.hu](http://www.profila.hu).



- Pohľad na Banskú Bystricu z Urpína, rok 1909. Reprodukcia z knihy Ján Baláž: Banská Bystrica v premenách času, 2004, s. 39, obr. 29a.



62. Pohľad na Banskú Bystricu z Urpína, rok 1920. Reprodukcia z knihy Ján Baláž: Banská Bystrica v premenách času, 2004, s. 39, obr. 29b.



63.

Pohľad na Banskú Bystricu z Urpína, rok 1903. v strede budova bývalého Kammerhofu, pod ním záhrady, dole z vonkajšej strany mestského opevnenia časť Hronského predmestia. Reprodukcia z knihy Ján Baláž: Banská Bystrica v premenách času, 2002, s. 176, obr. 265b.



64.

Pohľad na Banskú Bystricu z Urpína, pred rokom 1905. v popredí vľavo budova Reálneho dievčenského gymnázia (dnes Fakulta politických vied UMB), dole budovy v závere areálu Kammerhofu s Hornou komorskou baštou vpravo. Zdroj: [www.profila.hu](http://www.profila.hu).



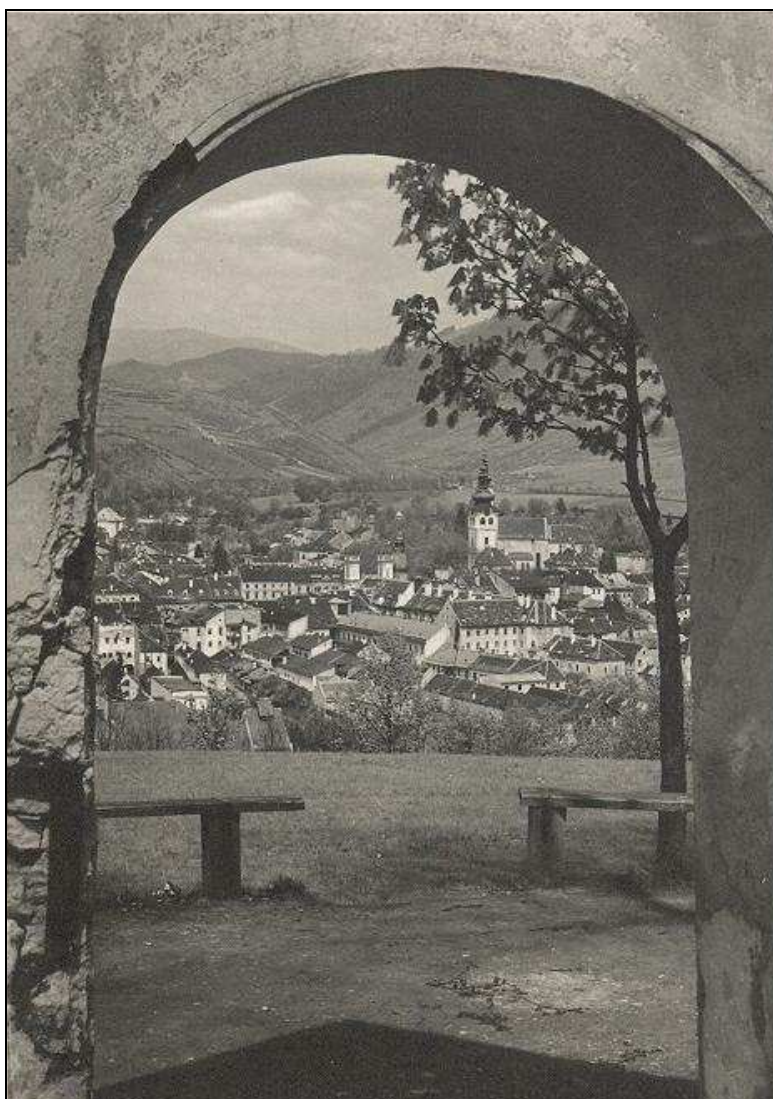
65. Pohľad na Banskú Bystricu z Urpína, pred rokom 1905. v popredí vľavo budova Reálneho dievčenského gymnázia (dnes Fakulta politických vied UMB), dole Hronské predmestie, nad ním Nová ulica, na pravej strane Mäsiarska bašta. Zdroj: [www.profila.hu](http://www.profila.hu).



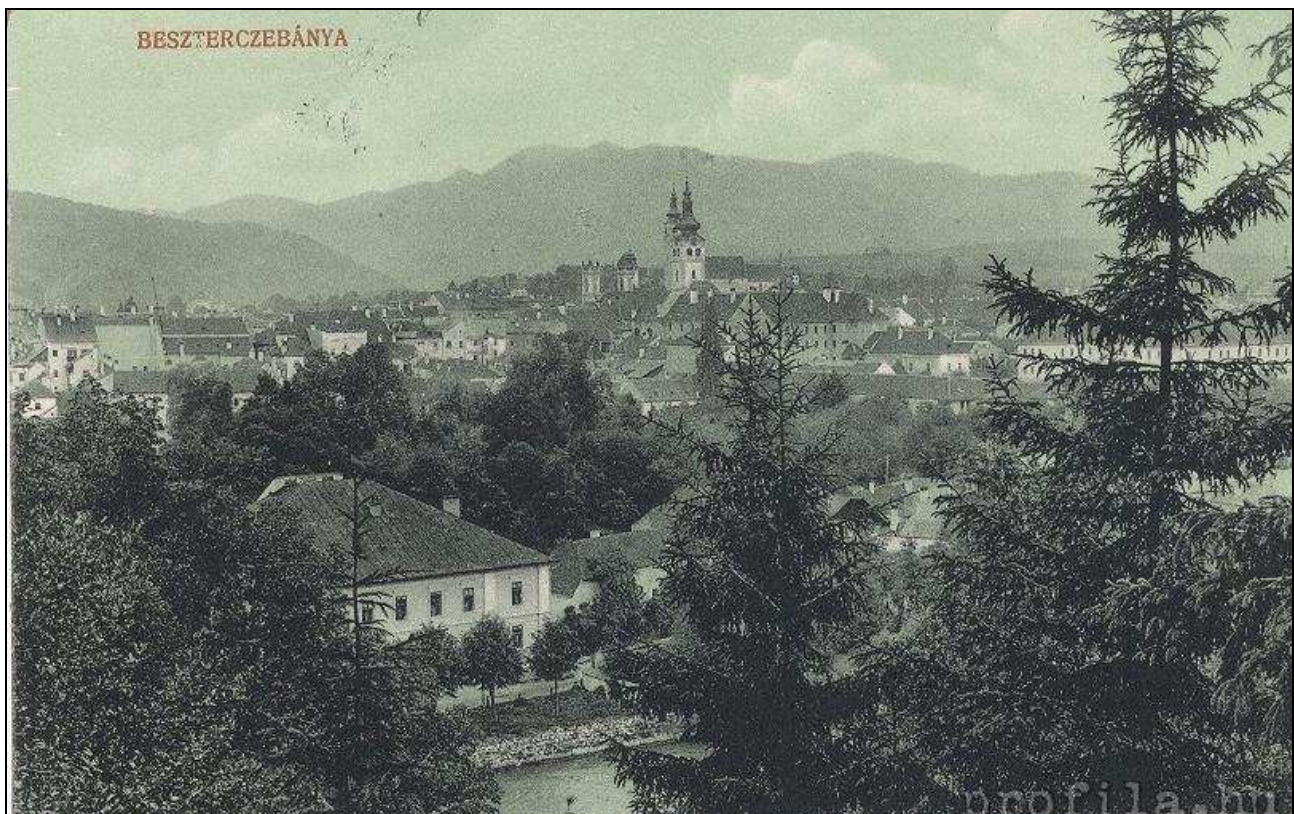
66. Pohľad na Banskú Bystricu z Urpína, po roku 1912. Zdroj: [www.profila.hu](http://www.profila.hu).



67. Pohľad na Banskú Bystricu z Úrpína, rok 1919. Vpravo dole parné a vaňové kúpele na Nádejovskom ostrove, nad nimi Hronské predmestie. Vľavo novovytvorená Národná ulica, v spodnom úseku so zachovanou zeleňou bývalého Kammerhofu a hospodárskymi stavbami s Hornou komorskou baštou. Reprodukcia z knihy Ján Baláž: Banská Bystrica v premenách času, 2004, s. 42, obr. 31.



68. Pohľad na Banskú Bystricu z Úrpína z nádvorja kostola, pred rokom 1912. Zdroj: [www.profila.hu](http://www.profila.hu).



69. Pohľad na Banskú Bystricu z Urpína, pred rokom 1912. Vpredu hospodárske budovy v závere dvora Kammerhofu. Dobová pohľadnica, pred rokom 1912. Zdroj: [www.profila.hu](http://www.profila.hu).



70. Pohľad na Banskú Bystricu z Urpína, rok 1929. Vpredu hospodárske budovy v závere dvora Kammerhofu a zástavba Hronského predmestia, vpravo od nich Hronské predmestie. Vľavo budova Reálneho dievčenského gymnázia (dnes Fakulta politických vied UMB), vpravo o nej rozostavaná budova YMCA. Zdroj: [www.permon.eu](http://www.permon.eu).



71.

Pohľad na Banskú Bystricu z Urpína, rok 1929. Vpravo dole budova v závere areálu bývalého Kammerhofu, v strede stojí budova YMCA s novostavbou Národného domu, pri jeho nároží ešte stojí hranatá Kammerhofská bašta. Zdroj: [www.permon.eu](http://www.permon.eu).



72.

Pohľad na Banskú Bystricu z Urpína, dole s hospodárskymi budovami v závere dvora bývalého Kammerhofu, za nimi Národný dom, pred ním Kammerhofská bašta. Dobová pohľadnica, okolo roku 1929. Zdroj: [www.profila.hu](http://www.profila.hu).



73. Pohľad na Banskú Bystricu z Urpína, dole asanované hospodárske budovy v závere dvora bývalého Kammerhofu a Kammerhofská bašta, vľavo dole Národný dom. Dobová pohľadnica, po roku 1929. Zdroj: [www.profila.hu](http://www.profila.hu).



74. Pohľad na Banskú Bystricu z Urpína. Vpravo dole nový bytový dom na bývalom Hronskom predmestí (dnes Národná 13, 15), v strede Národný dom. Pred Národným domom založený nový park. Dobová pohľadnica, po roku 1935. Zdroj: [www.profila.hu](http://www.profila.hu).



75. Pohľad na Banskú Bystricu z Urpína. Vľavo budova Reálneho dievčenského gymnázia so sadovníckou úpravou a nástupom zo Stadlerovho nábrežia, od nej vpravo hore budova YMCA, vpravo dole bytový dom (Národná 14, 16). Dobová pohľadnica, rok 1936. Zdroj: [www.profila.hu](http://www.profila.hu).



76. Pohľad na Banskú Bystricu z Urpína. Vľavo budova Reálneho dievčenského gymnázia, v strede zachované budovy v závere areálu bývalého Kammerhofu, smerom doprava na nábreží bytový dom a nová vilová zástavba (Štefánikovo nábrežie 2, 3, 4, 5). Zdroj: [www.profila.hu](http://www.profila.hu).





77. Pohľad na Banskú Bystricu z Urpína v popredí parné a vaňové kúpele na Nádejovskom ostrove, z Národnej ulice na železničnú stanicu vedie nový betónový most. v strede stojí Národný dom, pred ním ešte zachované hospodárske budovy bývalého Kammerhofu s Dolnou Kammerhofskou baštou. v strede vpravo Hronské predmestie, na nábreží stoja nové vily (Štefánikovo nábrežie 2, 4), rok 1936. Zdroj: [www.profila.hu](http://www.profila.hu).



78. Pohľad na Banskú Bystricu z Urpína, po roku 1930. Vpravo dole parné a vaňové kúpele na Nádejovskom ostrove. Na Stadlerovom nábreží ešte stojí poschodová budova v závere areálu bývalého Kammerhofu, nad ňou na západnej strane ulice budova YMCA A Národná banka. v strede pred Národným domom založený nový park, vpravo nový bytový dom na bývalom Hronskom predmestí, smerom doprava nová vilová zástavba. Zdroj: [www.profila.hu](http://www.profila.hu).



79.

Pohľad na Banskú Bystricu z Urpína, po roku 1930. Vpravo dole parné a vaňové kúpele na Nádejovskom ostrove. Na Stadlerovom nábreží ešte stojí poschodová budova v závere areálu bývalého Kammerhofu, nad ňou na západnej strane ulice budova YMCA A Národná banka. v strede pred Národným domom založený nový park, vpravo nový bytový dom na bývalom Hronskom predmestí, smerom doprava nová vilová zástavba. Zdroj: [www.profila.hu](http://www.profila.hu).



80.

Vpravo dole parné a vaňové kúpele na Nádejovskom ostrove, rok 1936. Na Stadlerovom nábreží ešte stojí poschodová budova v závere areálu bývalého Kammerhofu, nad ňou na západnej strane ulice budova YMCA A Národná banka. v strede pred Národným domom založený nový park, vpravo nový bytový dom na bývalom Hronskom predmestí, smerom doprava nová vilová zástavba. Za ňou na Cikkerovej ulici výstavba bytových domov (8, 10) na južnej strane ulice. Zdroj: [www.profila.hu](http://www.profila.hu).



81. Pohľad na Banskú Bystricu z Urpína. v popredí s nábrežím popri pôvodnom toku Hrona, rok 1936. v popredí parné a vaňové kúpele na Nádejovskom ostrove. Vľavo stojí Národný dom, pred ním nový park. v strede pri pravom brehu Hrona stojí bytový dom (Národná 13, 15) a nové vily (Štefánikovo nábrežie 2, 3, 4 a 5) a nová budova Štátneho učiteľského ústavu (dnes Základná umelecká škola), vpravo od neho časť Hronského predmestia. Zdroj: [www.profila.hu](http://www.profila.hu).



82. Pohľad na Banskú Bystricu z Urpína v popredí s nábrežím popri pôvodnom toku Hrona, rok 1936. Vľavo nové vily (Štefánikovo nábrežie 2, 3, 4, 5) a nová budova Štátneho učiteľského ústavu (dnes Základná umelecká škola), vpravo od nej zachovaná časť Hronského predmestia. Zdroj: [www.profila.hu](http://www.profila.hu).



83. Pohľad na Banskú Bystricu z Urpína v popredí s nábrežím popri pôvodnom toku Hrona, rok 1936. Vľavo dole nová budova Štátneho učiteľského ústavu (dnes Základná umelecká škola), vpravo od neho zachovaná časť Hronského predmestia.



84. Pohľad na Banskú Bystricu z Urpína v popredí s nábrežím popri pôvodnom toku Hrona, rok 1936. Vľavo nová budova Štátneho učiteľského ústavu (dnes Základná umelecká škola), vpravo od nej časť Hronského predmestia a nová výstavba na nábreží (vojenské gymnázium, vojenské bytové domy a bytové domy na dnešnej ulici ČSA). Zdroj: [www.profila.hu](http://www.profila.hu).



85. Pohľad na Banskú Bystricu z Urpína v popredí s nábrežím popri pôvodnom toku Hrona, rok 1936. Vľavo nová budova Štátneho učiteľského ústavu (dnes Základná umelecká škola), vpravo od nej časť Hronského predmestia a nová výstavba pri nábreží (vojenské gymnázium, vojenské bytové domy a bytové domy na dnešnej ulici ČSA). Vľavo dole na ľavom pri ľavom brehu Hrona plaváreň na Nádejovskom ostrove. Zdroj: [www.profila.hu](http://www.profila.hu).



86. Pohľad na Banskú Bystricu z Urpína, rok 1959. Vľavo dole pôvodný meander Hrona smerom k dnešnej Ulici ČSA. Zdroj: [www.profila.hu](http://www.profila.hu).



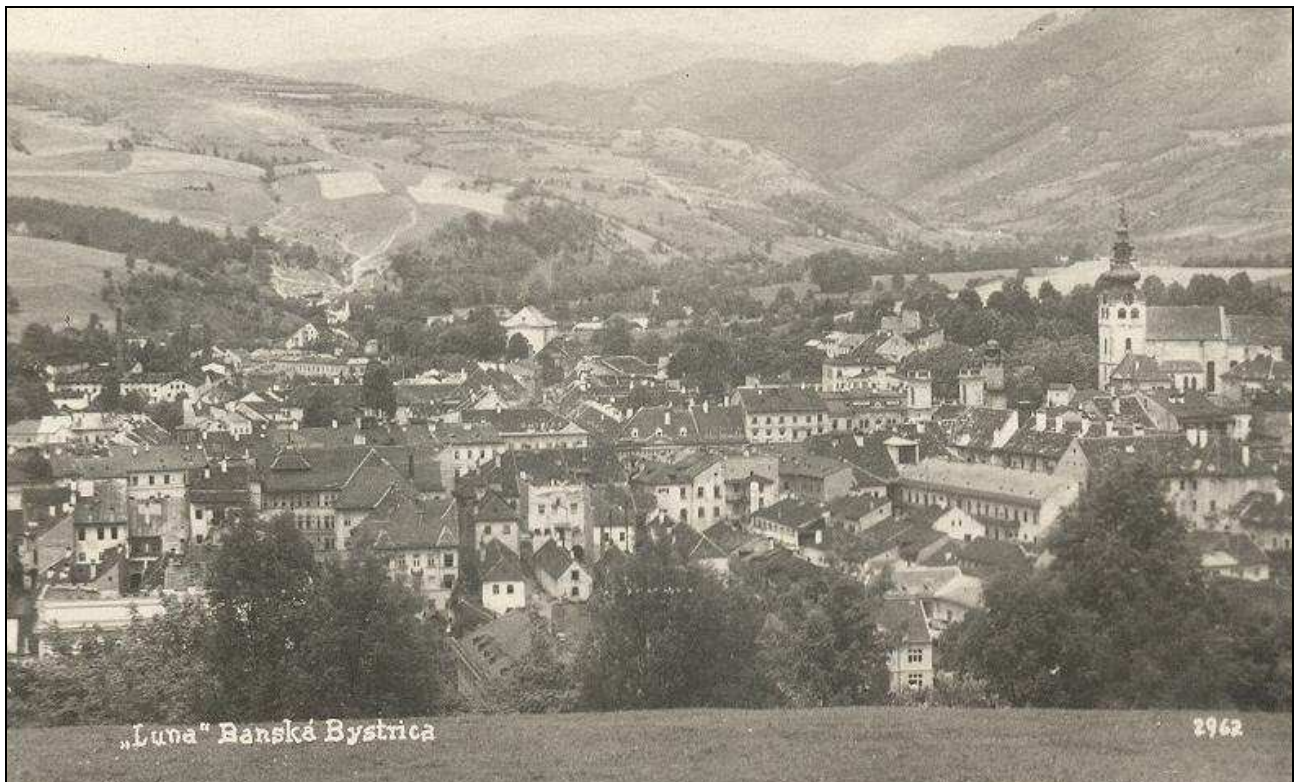
87. Pohľad na Banskú Bystricu z Urpína, rok 1959. Vľavo dole na severnej strane nábrežia stojí funkcionalistická budova Štátneho učiteľského ústavu (dnes ZUŠ), v pravom dolnom rohu budova Sociálnej poisťovne, za ňou zástavba Novej ulice. v pravom dolnom rohu pozostatky historickej zástavby Hronského predmestia. Zdroj: [www.permon.eu](http://www.permon.eu).



88. Pohľad na Banskú Bystricu z Urpína, rok 1959. v pravom dolnom rohu pozostatky historickej zástavby Hronského predmestia. Zdroj: [www.profila.hu](http://www.profila.hu).



89. Pohľad na Banskú Bystricu z Urpína, pred rokom 1912. Dole stoja 2 vily na nábreží (Štefánikovo nábrežie 2, 4), nad nimi pozostatky zástavby Hronského predmestia. Zdroj: [www.permon.eu](http://www.permon.eu).



90. Pohľad na Banskú Bystricu z Urpína, po roku 1912. Vľavo dole domy juhovýchodnej radovej zástavby Námestia SNP (11, 10, 9) a nová budova Štátnych lesov, smerom doprava dvorové krídla juhovýchodnej radovej zástavby Námestia SNP. Zdroj: [www.profila.hu](http://www.profila.hu).



91. Pohľad na Banskú Bystricu z Urpína, rok 1936. V popredí na nábreží stojí bytový dom (Národná 13, 15) a nové vily (Štefánikovo nábrežie 2, 3, 4 a 5), za nimi nový bytový dom (Cikkerova 8, 10) a rozostavaná náročná budova bytového domu (Cikkerova 13, Kapitulská 16, 14). Zdroj: [www.profila.hu](http://www.profila.hu).

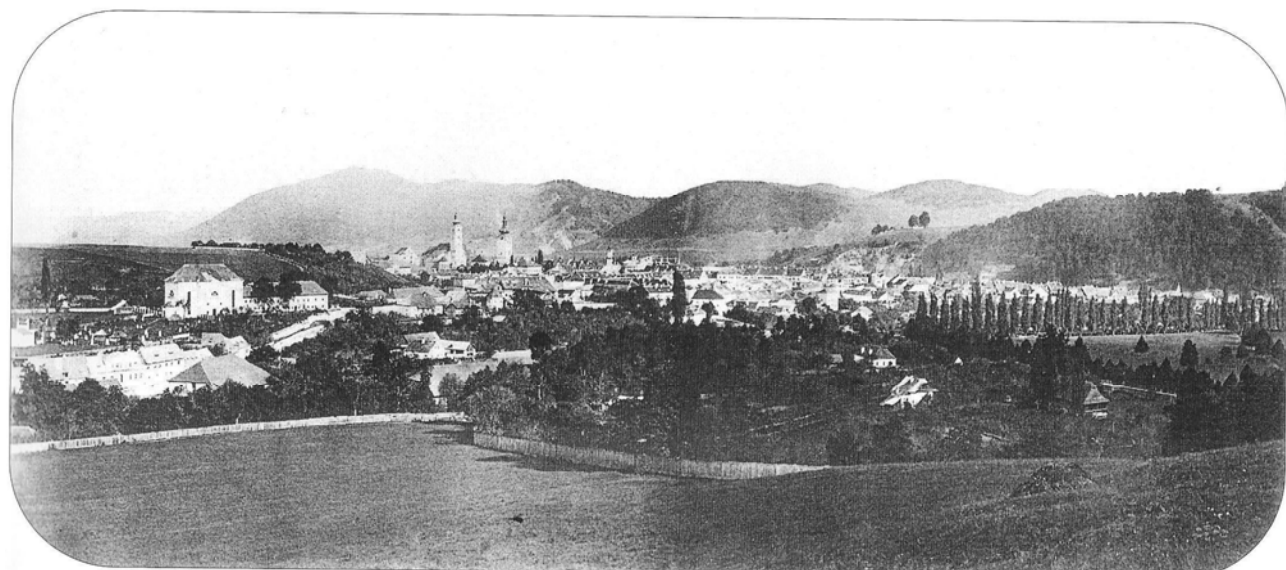


92. Diaľkový pohľad na mesto z juhovýchodu, v popredí Uhlisko. Dobová pohľadnica, po roku 1945.

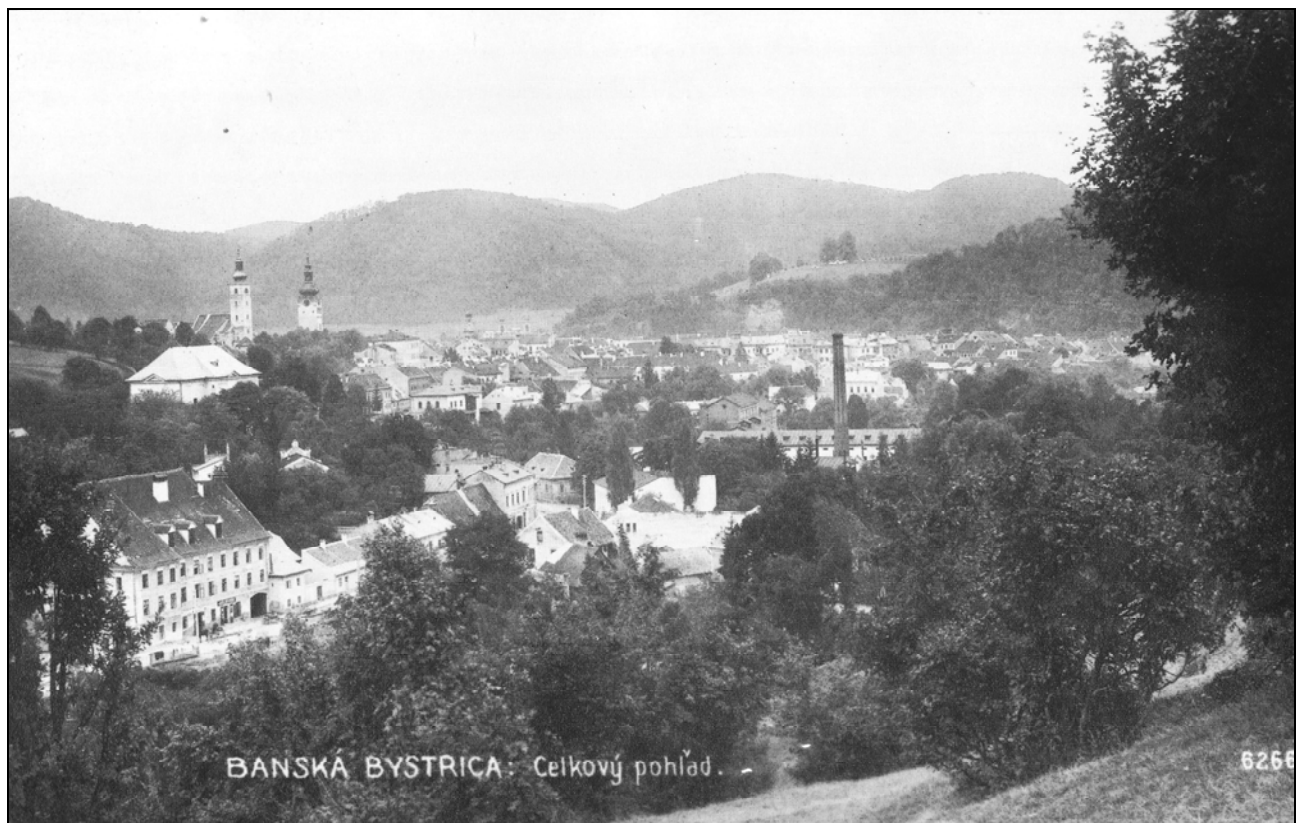




93. Diaľkový pohľad na mesto z juhovýchodu, v popredí vľavo Uhlisko, vpravo Horné lúky. Dobová pohľadnica, po roku 1945.

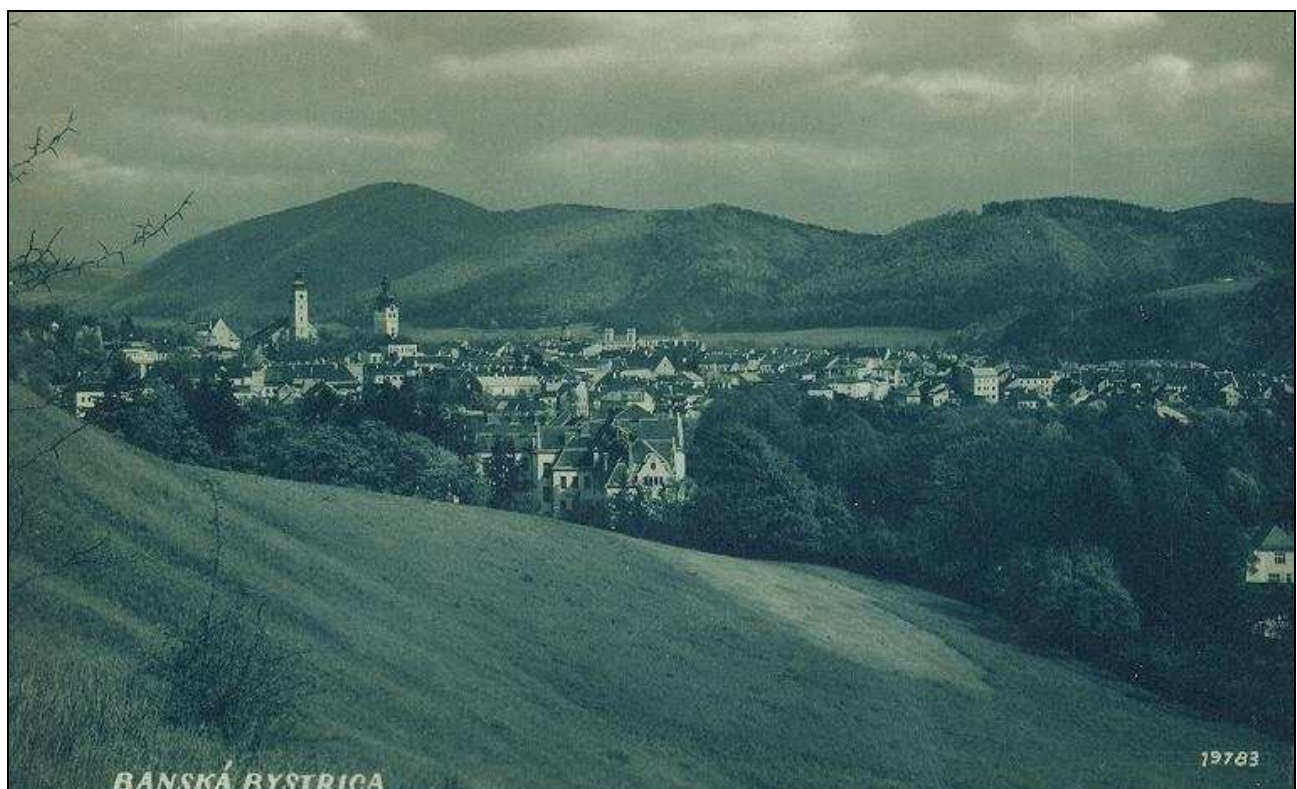


94. Najstarší zachovaný pohľad na Banskú Bystricu, pohľad zo severozápadu. Dobová fotografia, rok 1860. Reprodukcia z knihy Ján Baláž: Banská Bystrica v premenách času, 2004, s. 33, obr. 23a.



95.

Pohľad na Banskú Bystricu zo severozápadu, medzi rokmi 1920-1923. Vľavo dnes už asanovaná zástavba Lazovného predmestia, vpravo bývalá stoličková továreň, na jej mieste neskôr postavená Slovenka. Reprodukcia z knihy Ján Baláž: Banská Bystrica v premenách času, 2002, obr. 158.



96.

Pohľad na Banskú Bystricu zo západu. Dobová pohľadnica, začiatok 20. storočia, po roku 1912.



97. Pohľad na Banskú Bystricu zo západu. V popredí nové vily na Ulici Janka Kráľa pri potoku Bystrica. Dobová kolorovaná pohľadnica, pred rokom 1928. Zdroj: [www.profila.hu](http://www.profila.hu).

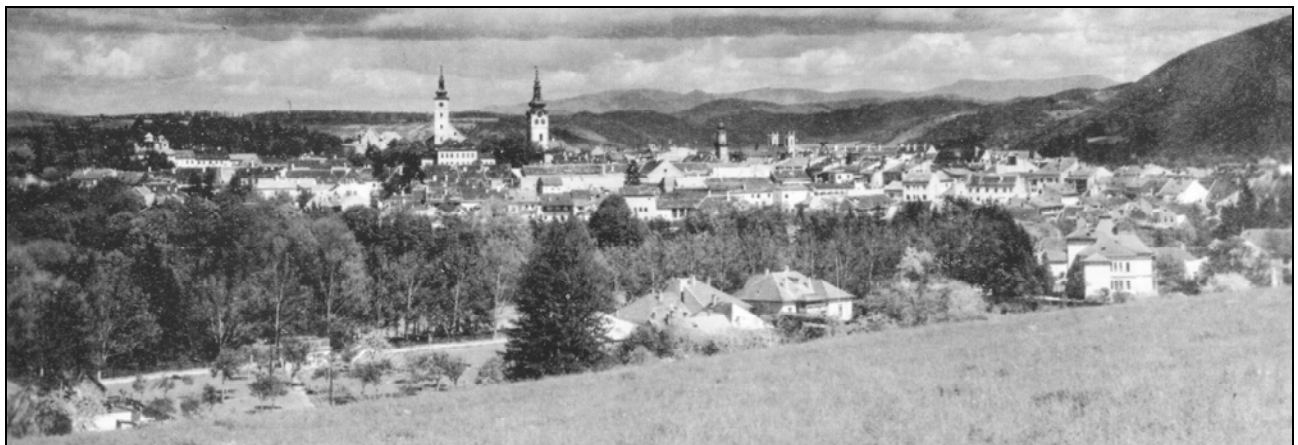


98. Pohľad na Banskú Bystricu zo západu. Dobová pohľadnica, pred rokom 1928. Zdroj: [www.profila.hu](http://www.profila.hu).



99.

Pohľad na Banskú Bystricu z juhozápadu. V popredí nové vily na Ulici Janka Kráľa pri potoku Bystrica. Dobová pohľadnica, pred rokom 1928. Zdroj: [www.permon.eu](http://www.permon.eu).



100.

Pohľad na Banskú Bystricu zo západu, rok 1936. Reprodukcia z knihy Ján Baláž: Banská Bystrica v premenách času, 2004, s. 35, obr. 26a.

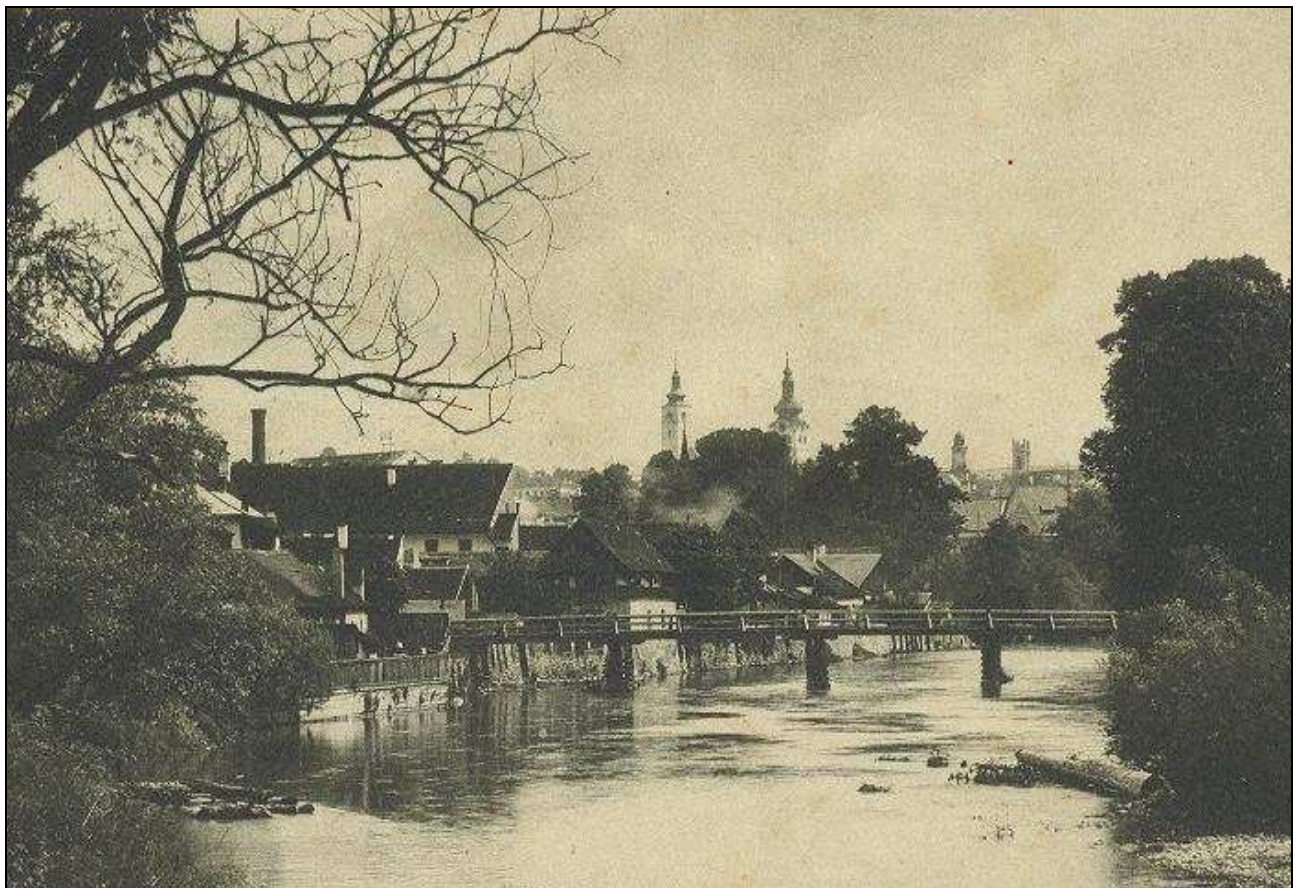


101.

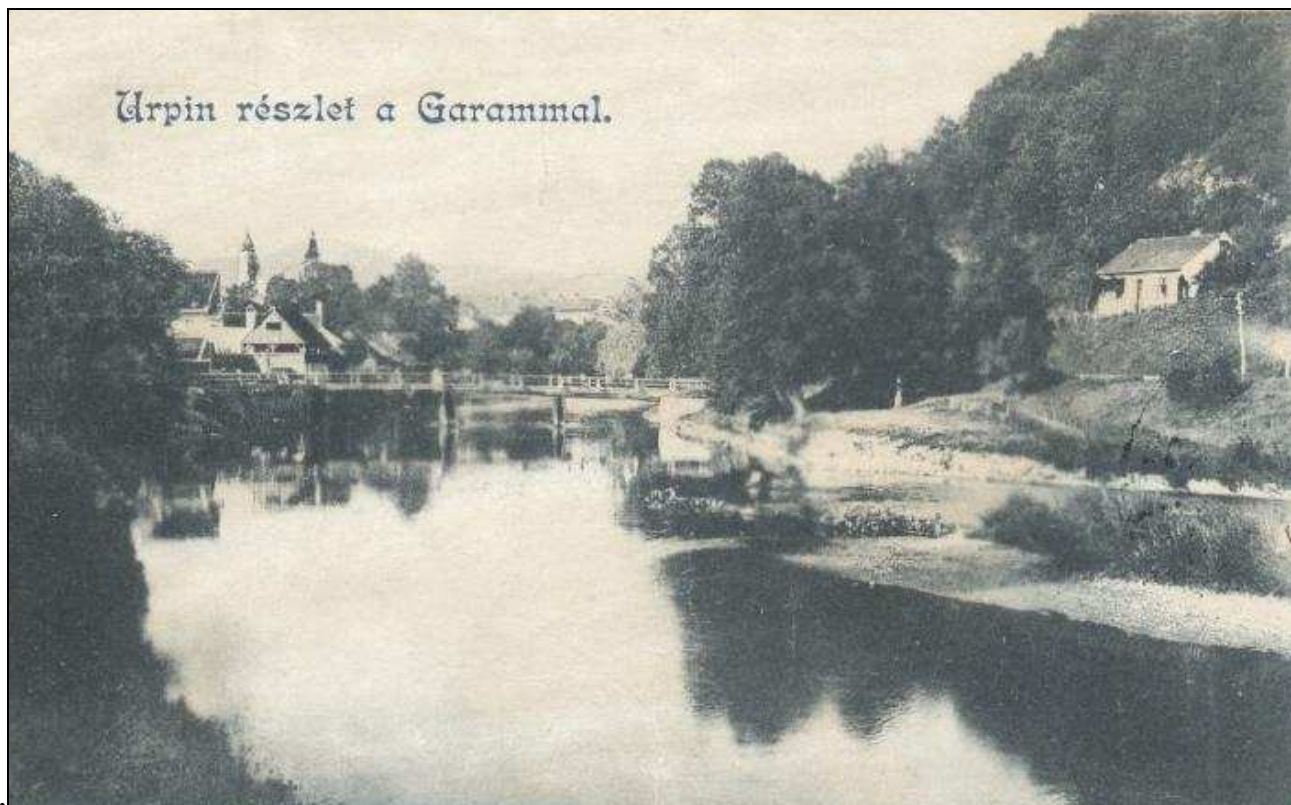
Pohľad na Banskú Bystricu zo západu, rok 2002. Reprodukcia z knihy Ján Baláž: Banská Bystrica v premenách času, 2004, s. 35, obr. 26b.



102. Pohľad na Banskú Bystricu zo západu. Dobová pohľadnica, pred rokom 1928. Zdroj: [www.profil.hu](http://www.profil.hu).



103. Pohľad na Banskú Bystricu z juhozápadu s drevenou lávkou k Dolným hrablám na ľavom brehu Hrona. Dobová pohľadnica, začiatok 20. storočia.



104. Pohľad na Banskú Bystricu z juhozápadu, vľavo domy Dolného predmestia, odkiaľ viedla drevená lávka k Dolným hrabliam. Dobová pohľadnica, začiatok 20. storočia



105. Pohľad na Banskú Bystricu zo severovýchodu z Bánoša. V strede mestské pešie kasárne, za nimi tehelňa (s komínom). Dobová pohľadnica, začiatok 20. storočia. Zdroj : [www.profila.hu](http://www.profila.hu).



106. Námestie SNP, pohľad zo západného rohu. Litografia, koniec 19. storočia. Dvojvežie r. k. kostola sv. Františka Xaverského s pôvodnými strechami.

## Námestie SNP



107. Námestie SNP, pohľad zo severozápadnej strany z veže vstupného komplexu do hradného areálu, pred rokom 1912. Vľavo hodinová veža, ďalej súvislá radová zástavba juhovýchodnej strany Námestia SNP a Dolnej ulice, v pozadí vrch Urpín. Vpravo budova Zvolenskej sporiteľne. Zdroj: [www.permon.eu](http://www.permon.eu).



108. Námestie SNP, pohľad zo severozápadnej strany z veže vstupného komplexu do hradného areálu, pred rokom 1912. Vľavo hodinová veža, ďalej súvislá radová zástavba juhovýchodnej strany Námestia SNP a Dolnej ulice, v pozadí vrch Urpín. Vpravo budova Zvolenskej sporiteľne. Zdroj: [www.permon.eu](http://www.permon.eu).





109. Námestie SNP, pohľad zo severozápadnej strany z veže vstupného komplexu do hradného areálu, okolo roku 1929. Vľavo hodinová veža, ďalej súvislá radová zástavba juhovýchodnej strany Námestia SNP a Dolnej ulice, v pozadí vrch Urpín. Vpravo budova Zvolenskej sporiteľne s novou nárožnou vežou. Zdroj: [www.profila.hu](http://www.profila.hu).



110. Námestie SNP, pohľad zo severozápadnej strany z veže vstupného komplexu do hradného areálu, okolo roku 1929. Vľavo hodinová veža, ďalej súvislá radová zástavba juhovýchodnej strany Námestia SNP a Dolnej ulice, v pozadí vrch Urpín. Zdroj: [www.permon.eu](http://www.permon.eu).



111. Námestie SNP, pohľad z Námestia Štefana Moysesa, okolo roku 1929. Vľavo nárožný meštiansky dom (po asanácii na jeho mieste postavená budova sporiteľne), vpravo bývalá Zvolenská sporiteľňa. Zdroj: [www.profila.hu](http://www.profila.hu).



112. Námestie SNP, pohľad zo západnej strany, okolo roku 1860. Vľavo fasáda objektu dnešnej OTP banky na Námestí SNP 13, v závere zástavby poschodový meštiansky dom č. 23 pred prestavbou a nadstavbou pre Zvolenskú sporiteľňu. Dom č. 25 vpravo od hodinovej veže s pultovými strechami, veže kapitúlskeho kostola ešte so starším typom zastrešenia. V strede námestia kamenná vodná nádrž.



113. Námestie SNP, pohľad zo západnej strany, okolo roku 1890. V závere severnej zástavby meštiansky dom č. 23 po prestavbe a nadstavbe pre Zvolenskú sporiteľňu. Dom č. 25 vpravo od hodinovej veže ešte s pultovými strechami, veže kapitúlskeho kostola s novým ukončením. V strede námestia ešte zachovaná kamenná vodná nádrž.



114. Námestie SNP, pohľad zo západnej strany. V strede námestia vodnú nádrž nahradila nová fontána. Dobová pohľadnica, okolo roku 1899. Zdroj: [www.permon.eu](http://www.permon.eu).



115. Námestie SNP, pohľad zo západnej strany. Dobová pohľadnica, medzi rokmi 1899-1903. Zdroj: [www.permon.eu](http://www.permon.eu).



116. Námestie SNP, pohľad zo západnej strany. Dobová pohľadnica, medzi rokmi 1899-1900. Zdroj: [www.profila.hu](http://www.profila.hu).



117. Námestie SNP, pohľad zo západnej strany. Kolorovaná dobová pohľadnica, prelom 19. a 20. storočia. Kópia z knihy Ján Baláž: Banská Bystrica v premenách času, 2004, s. 66, obr. 50a.



118. Námestie SNP, pohľad zo západnej strany. Dobová kolorovaná pohľadnica, okolo roku 1915. Zdroj: [www.profila.hu](http://www.profila.hu).



119. Námestie SNP, pohľad zo západnej strany. Dobová pohľadnica, okolo roku 1915. Zdroj: [www.profila.hu](http://www.profila.hu).



120. Námestie SNP, pohľad zo západnej strany. Dobová pohľadnica, okolo roku 1915. Zdroj: [www.profila.hu](http://www.profila.hu).



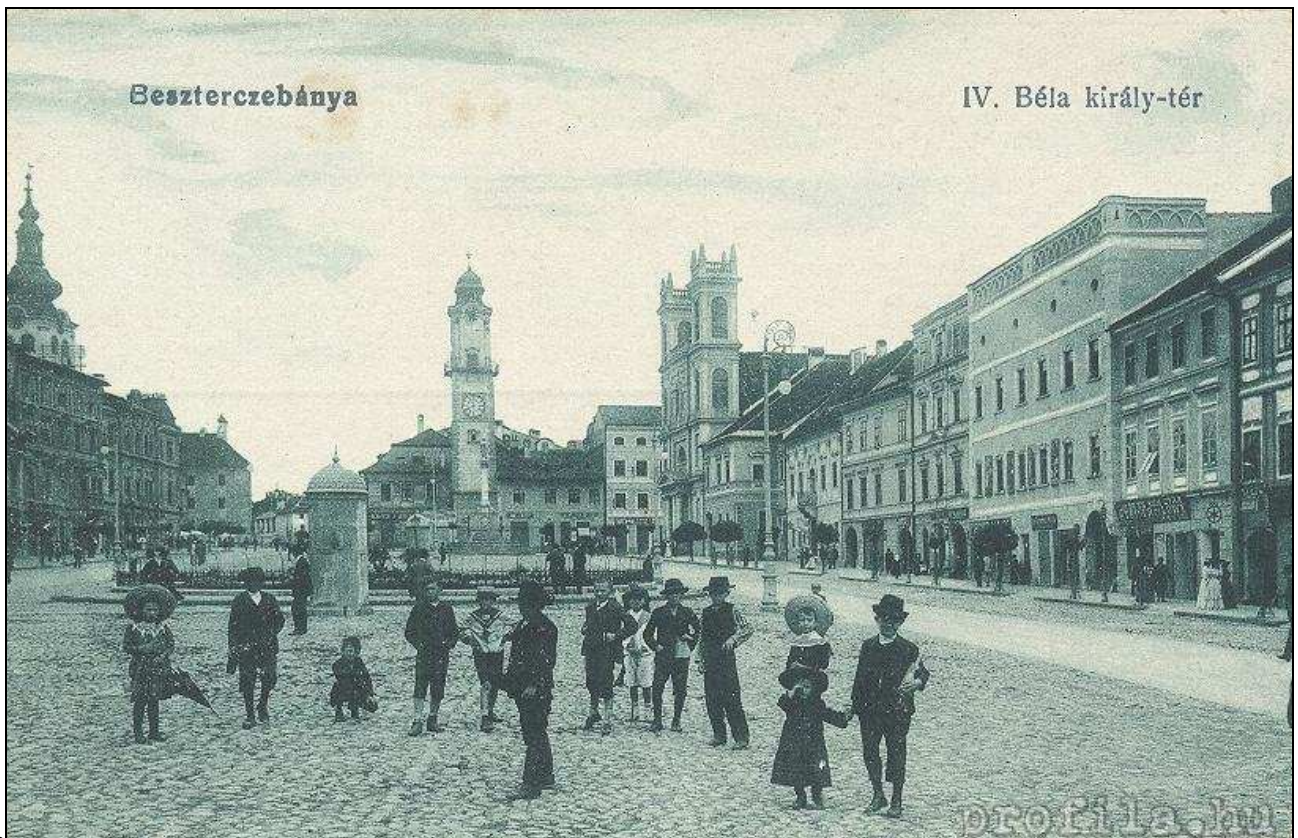
121. Námestie SNP, pohľad zo západnej strany. Dobová pohľadnica, okolo roku 1915. Zdroj: [www.profil.hu](http://www.profil.hu).



122. Námestie SNP, pohľad zo západnej strany. Dobová kolorovaná pohľadnica, okolo roku 1915. Zdroj: [www.profil.hu](http://www.profil.hu).



123. Námestie SNP, pohľad zo západnej strany. Dobová kolorovaná pohľadnica, okolo roku 1915. Zdroj: [www.profila.hu](http://www.profila.hu).



124. Námestie SNP, pohľad zo západnej strany. Dobová pohľadnica, okolo roku 1915. Zdroj: [www.profila.hu](http://www.profila.hu).





125. Námestie SNP, pohľad zo západnej strany. Dobová pohľadnica, medzi rokmi 1899-1903. Zdroj: [www.permon.eu](http://www.permon.eu).



126. Námestie SNP, pohľad zo západnej strany. Dobová pohľadnica, medzi rokmi 1899-1903. Zdroj: [www.profila.hu](http://www.profila.hu).



127. Námestie SNP, pohľad zo západnej strany. Dobová pohľadnica, medzi rokmi 1899-1903. Zdroj: [www.profilu.hu](http://www.profilu.hu).



128. Námestie SNP, pohľad zo západnej strany. Dobová fotografia, po roku 1945.



129. Námestie SNP, pohľad zo západnej strany. Dobová pohľadnica, pred rokom 1945. Zdroj: [www.profila.hu](http://www.profila.hu).



130. Námestie SNP, pohľad zo západnej strany. Dobová pohľadnica, pred rokom 1945. Zdroj: [www.profila.hu](http://www.profila.hu).



131. Námestie SNP, pohľad zo západnej strany, január 2012.



132. Námestie SNP, pohľad z juhozápadnej strany smerom do Námestia Štefana Moysesesa. Dobová pohľadnica, 30. roky 20. storočia. Zdroj: [www.profila.hu](http://www.profila.hu).



133. Námestie SNP, pohľad z juhozápadnej strany smerom do Námestia Štefana Moyses. Dobová pohľadnica, 30. roky 20. storočia. Zdroj: [www.profila.hu](http://www.profila.hu).



134. Námestie SNP, pohľad z východnej strany. V strede námestia stojí kamenná vodná nádrž. Dobová pohľadnica, okolo roku 1860.



135. Námestie SNP, pohľad z východnej strany. V strede námestia postavená nová fontána. Dobová pohľadnica, pred rokom 1898. Zdroj: [www.profila.hu](http://www.profila.hu).



136. Námestie SNP, pohľad z východnej strany. V popredí nová fontána s kamennou obrubou a kovaným oplatením. Dobová pohľadnica, pred rokom 1898. Zdroj: [www.profila.hu](http://www.profila.hu).



137. Námestie SNP, pohľad z východnej strany. V popredí nová fontána s kamennou obrubou a kovaným oplatením. Dobová kolorovaná pohľadnica, pred rokom 1898. Zdroj: [www.profila.hu](http://www.profila.hu).



138. Námestie SNP, pohľad z východnej strany. Dobová pohľadnica, pred rokom 1898. Zdroj: [www.profila.hu](http://www.profila.hu).



139. Námestie SNP, pohľad z východnej strany. Dobová pohľadnica, okolo roku 1898. Zdroj: [www.profila.hu](http://www.profila.hu).





140. Námestie SNP, pohľad z hodinovej veže. Dobová kolorovaná pohľadnica, pred rokom 1910. Zdroj: [www.profila.hu](http://www.profila.hu).



141. Námestie SNP, pohľad z hodinovej veže. Dobová kolorovaná pohľadnica, okolo roku 1911. Zdroj: [www.profila.hu](http://www.profila.hu).



142. Námestie SNP, pohľad z hodinovej veže. Dobová pohľadnica, okolo roku 1930. Zdroj: [www.permon.eu](http://www.permon.eu).



143. Námestie SNP, pohľad z hodinovej veže. Dobová pohľadnica, po roku 1936. Zdroj: [www.profila.hu](http://www.profila.hu).



144. Námestie SNP, pohľad z hodinovej veže. V strede námestia postavený pomník padlým v 2. svetovej vojne, okolo fontány zatravnená plocha, ohradená nízkym kovaným oplatením, na západnom okraji podzemné WC. Dobová pohľadnica, po roku 1945. Zdroj: [www.profila.hu](http://www.profila.hu).



145. Námestie Štefana Moyses, pohľad z Námestia SNP. Vľavo vstupný komplex do hradného areálu s barbakanom, vpravo radnica. Dobová fotografia, medzi rokmi 1904-1906. Zdroj: [www.permon.eu](http://www.permon.eu).



146. Námestie Štefana Moyses, pohľad z Námestia SNP. Vľavo vstupný komplex do hradného areálu s barbakanom, vpravo radnica. Dobová fotografia, medzi rokmi 1904-1906. Zdroj: [www.profila.hu](http://www.profila.hu).



147. Námestie SNP horná časť s priehľadom na vstupný komplex do hradného areálu s barbákanom na Námestí Štefana Moyses. Dobová fotografia, po roku 1935. Zdroj: [www.profila.hu](http://www.profila.hu).



148. Námestie SNP horná časť s priehľadom na vstupný komplex do hradného areálu s barbákanom na Námestí Štefana Moyses. Dobová fotografia, po roku 1935. Zdroj: [www.profila.hu](http://www.profila.hu).



149. Námestie SNP horná časť s priehľadom na vstupný komplex do hradného areálu s barbakánom na Námestí Štefana Moysesu. Dobová fotografia, 80. roky 20. storočia



150. Námestie Štefana Moysesu, pohľad z Námestia SNP. Vľavo vstupný komplex do hradného areálu s barbakánom, vpravo radnica. Dobová kolorovaná fotografia, medzi rokmi 1904-1906. Zdroj: [www.profila.hu](http://www.profila.hu).



151. Námestie Štefana Moyses, pohľad z Námestia SNP. Vľavo nová tržnica, vpravo vstupný komplex do hradného areálu s barbakánom. Dobová fotografia, rokmi 1947. Zdroj: [www.permon.eu](http://www.permon.eu).



152. Námestie Štefana Moyses, pohľad z hodinovej veže. V strede vstupný komplex do hradného areálu s barbakánom, vpravo radnica. Dobová pohľadnica, 40. roky 20. storočia. Zdroj: [www.profila.hu](http://www.profila.hu).



153. Námestie Štefana Moyses, pohľad z hodinovej veže. Vľavo tržnica, vpravo vstupný komplex do hradného areálu s barbakánom. Dobová fotografia, po roku 1947. Zdroj: [www.permon.eu](http://www.permon.eu).



154. Námestie Štefana Moyses, pohľad z južnej strany. Vľavo časť budovy bývalej Zvolenskej sporiteľne, v strede západná radová zástavba námestia, vpravo časť promenády. Dobová fotografia, pred rokom 1918. Zdroj: [www.profila.hu](http://www.profila.hu).

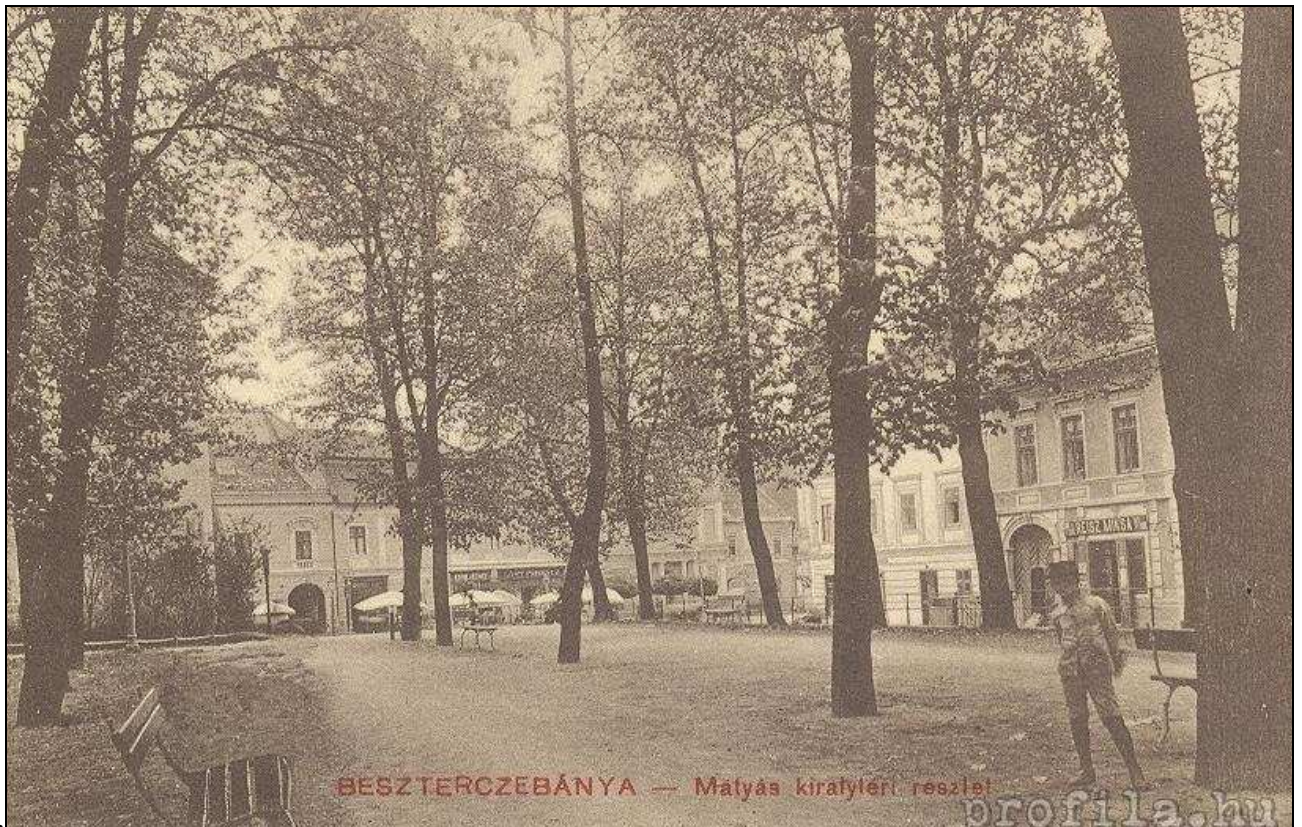




155. Námestie Štefana Moyses, parková úprava na západnej strane hradného areálu na mieste bývalej priekopy pohľad z chodníka. Dobová kolorovaná pohľadnica, rok 1898. Zdroj: [www.permon.eu](http://www.permon.eu).



156. Námestie Štefana Moyses, parková úprava na západnej strane hradného areálu na mieste bývalej priekopy pohľad z chodníka. Dobová kolorovaná pohľadnica, rok 1903. Zdroj: [www.permon.eu](http://www.permon.eu).



157.

Južná strana bývalej Promenády na mieste zasypanej priekopy na západnej strane od hradného areálu. Dobová pohľadnica, začiatok 20. storočia. Zdroj: [www.profila.hu](http://www.profila.hu).



158.

Južná strana bývalej Promenády na mieste zasypanej priekopy na západnej strane od hradného areálu. Kolorovaná dobová pohľadnica, začiatok 20. storočia. Zdroj: [www.profila.hu](http://www.profila.hu).



159. Námestie Štefana Moyses, vľavo fara, v strede tzv. Matejov dom a slovenský kostol. Dobová pohľadnica, 30. roky 20. storočia. Zdroj: [www.profila.hu](http://www.profila.hu).



160. Pohľad z promenády na západnú radovú zástavbu Námestia Štefana Moyses. Dobová pohľadnica, okolo roku 1915. Zdroj: [www.profila.hu](http://www.profila.hu).



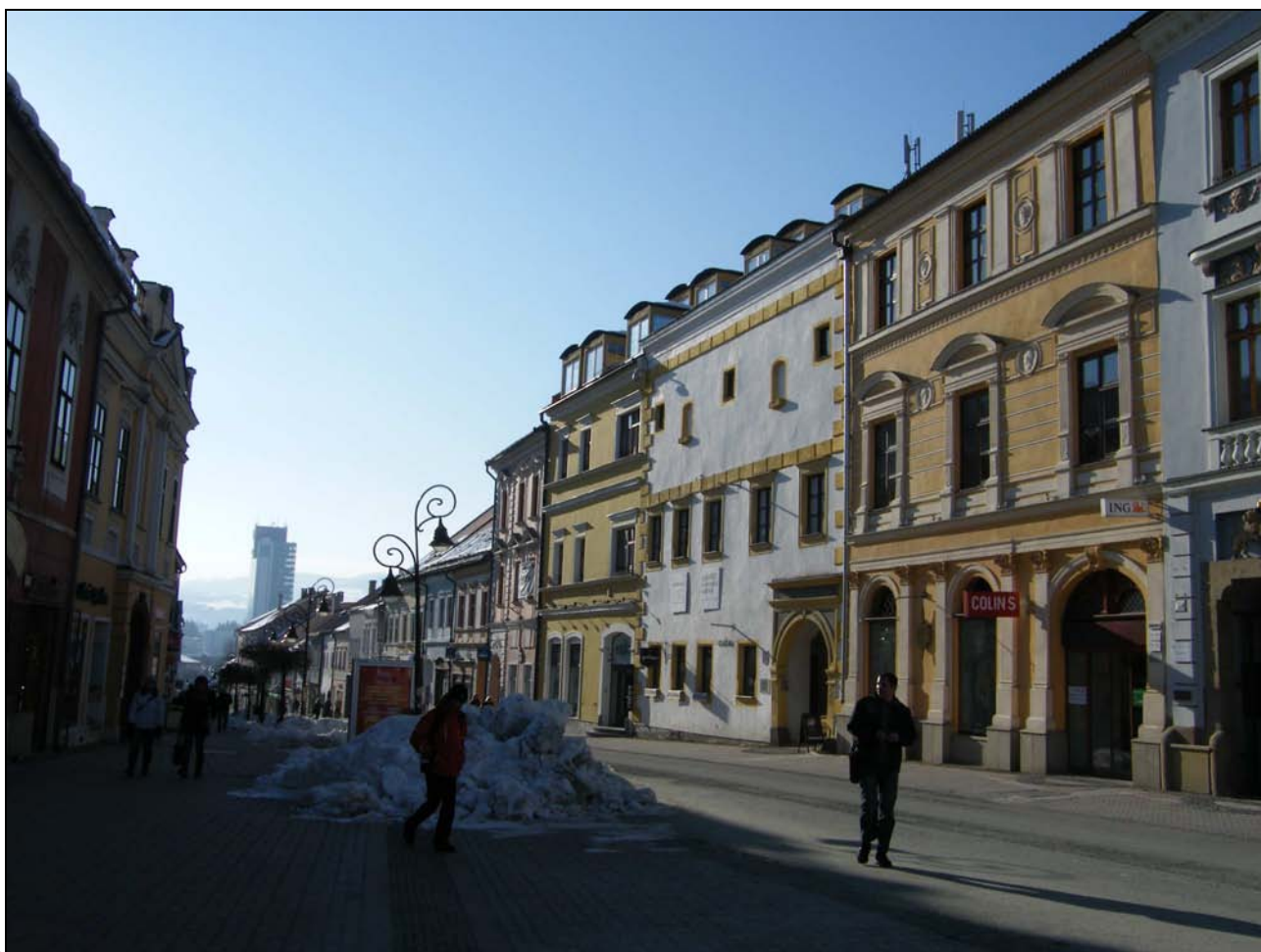
161. Trh pred bývalou radnicou na Námestí Štefana Moyses, vpravo začiatok zástavby severozápadnej strany Hornej ulice. Dobová fotografia, 30. roky 20. storočia. Zdroj: [www.profila.hu](http://www.profila.hu).



162. Dolná ulica, pohľad z Námestia SNP. Kolorovaná dobová pohľadnica, začiatok 20. storočia. Zdroj: [www.profila.hu](http://www.profila.hu).



163. Dolná ulica, pohľad z Námestia SNP. Kolorovaná dobová pohľadnica, rok 1911. Zdroj: [www.permon.eu](http://www.permon.eu).



164. Dolná ulica, pohľad z Námestia SNP, rok 2012.



165. Dolná ulica, radová zástavba severovýchodnej strany, rok 1868. V popredí verejná studňa pred Svoreňovským domom (piváreň Smädny mních). Kópia z knihy Ján Baláž: Banská Bystrica v premenách času, 2004, s. 157, obr. 218a.



166. Dolná ulica, radová zástavba severovýchodnej strany, pohľad zo západnej strany, rok 2012.



167.

Dolná ulica, západný záver s r. k. kostolom sv. Alžbety a špitálom. Dobová pohľadnica, rok 1911.



168.

Dolná ulica, západný záver s r. k. kostolom sv. Alžbety a špitálom, pred rokom 1924. Zdroj: [www.permon.eu](http://www.permon.eu).



169. Dolná ulica, pohľad zo západnej strany. Dobová pohľadnica, začiatok 20. storočia. Zdroj: [www.profil.hu](http://www.profil.hu).



170. Dolná ulica, pohľad zo západnej strany. Dobová pohľadnica, začiatok 20. storočia. Zdroj: [www.profil.hu](http://www.profil.hu).





171. Dolná ulica, pohľad na záver Dolnej ulice s r. k. kostolom sv. Alžbety a dievčenskou školou. Dobová kolorovaná pohľadnica, rok 1898. Zdroj: [www.profila.hu](http://www.profila.hu).



172. Dolná ulica, pohľad na záver Dolnej ulice s r. k. kostolom sv. Alžbety a dievčenskou školou. Dobová kolorovaná pohľadnica, rok 1907-1918. Zdroj: [www.permon.eu](http://www.permon.eu).



173. Dolná ulica, pohľad na záver Dolnej ulice s r. k. kostolom sv. Alžbety a dievčenskou školou. Dobová kolorovaná pohľadnica, rok 1925. Zdroj: [www.permon.eu](http://www.permon.eu).



174. Dolná ulica, pohľad na záver Dolnej ulice s valcovým mlynom Hušták. Dobová kolorovaná pohľadnica, rok 1905. Zdroj: [www.profil.hu](http://www.profil.hu).



175. Horná ulica, pohľad z Námestia Štefana Moysesa východným smerom. Vľavo meštiansky dom, asanovaný v roku 1947 pri výstavbe budovy pošty, v strede Hungaria. Dobová pohľadnica, rok 1921. Zdroj: [www.profilahu](http://www.profilahu).



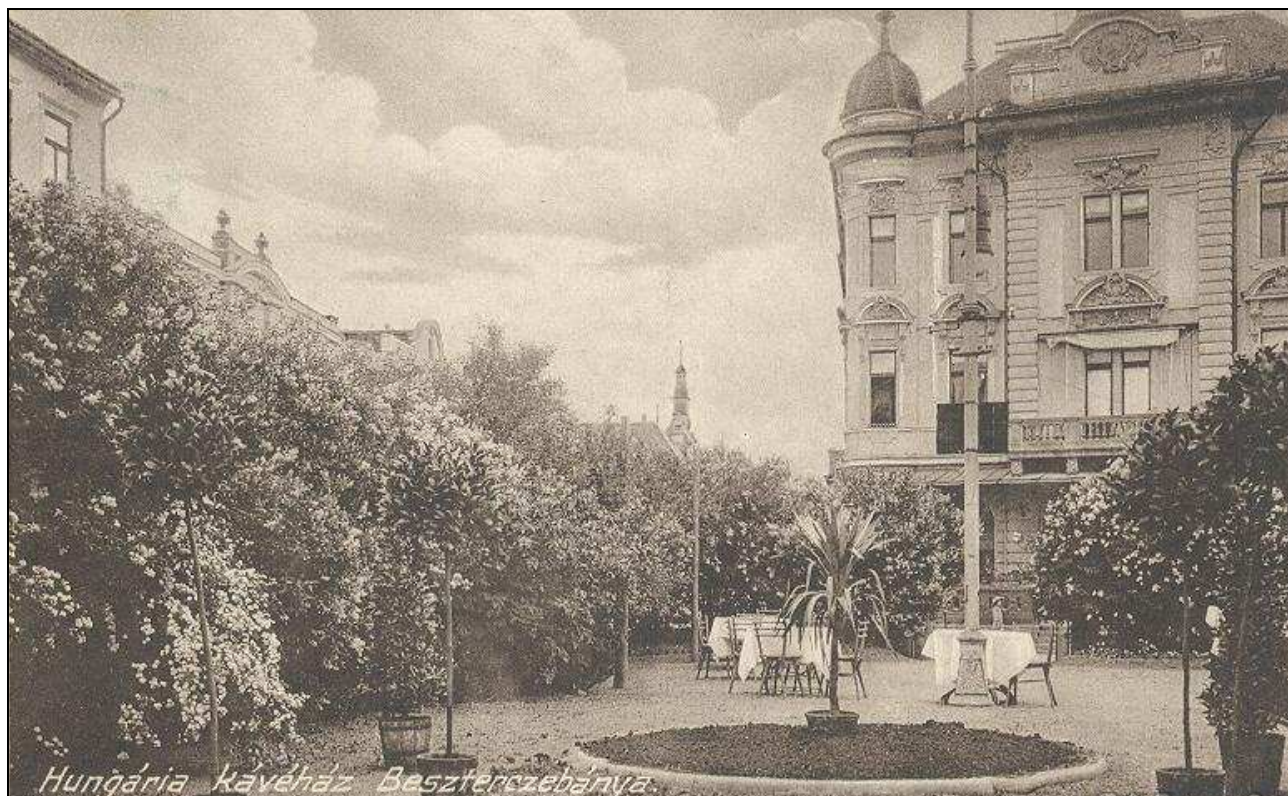
176. Horná ulica, pohľad zo severozápadnej strany ulice východným západným smerom. Vľavo Hungaria, vpravo meštianske domy juhovýchodnej radovej zástavby č. 14-26. Dobová pohľadnica, okolo roku 1910 Zdroj: [www.profilahu](http://www.profilahu).



177. Horná ulica, pohľad zo západného záveru Hornej ulice severozápadným smerom. Vľavo severozápadná radová zástavba Hornej ulice, v strede Hungaria. Dobová pohľadnica, okolo roku 1910. Zdroj: [www.profil.hu](http://www.profil.hu).



178. Horná ulica, pohľad z poschodia meštianskeho domu na juhovýchodnej strane ulice severovýchodným smerom. Vľavo meštianske domy severozápadnej radovej zástavby Hornej ulice č. 7-21, vpravo Hungaria. Dobová pohľadnica, okolo roku 1910. Zdroj: [www.profil.hu](http://www.profil.hu).



179.

*Hungária kávéház Besztercebánya*

Horná ulica, pohľad z Hornej ulice severovýchodným smerom. Vpredu park založený koncom 19. storočia, za ním budova Hungaria. Dobová pohľadnica, po roku 1900. Zdroj: [www.profila.hu](http://www.profila.hu).



180.

Horná ulica, pohľad na budovu Hungaria zo severnej strany ulice. Pred budovou park založený koncom 19. storočia. Dobová pohľadnica, po roku 1900. Zdroj: [www.profila.hu](http://www.profila.hu).



181. Horná ulica, pohľad na budovu Hungaria zo severnej strany ulice. Pred budovou park založený koncom 19. storočia. Dobová pohľadnica, po roku 1900. Zdroj: [www.profil.hu](http://www.profil.hu).



182. Horná ulica, pohľad z budovy Hungaria západným smerom. V strede park založený koncom 19. storočia. Dobová kolorovaná pohľadnica, pred rokom 1901. Zdroj: [www.profil.hu](http://www.profil.hu).



183. Lazovná ulica, pohľad zo severu od bývalého župného domu smerom k Námestiu SNP. Vľavo pri vstupe do Krížnej ešte stojí poschodový meštiansky dom, vpravo bývalý župný dom. Dobová pohľadnica, okolo roku 1915. Zdroj: [www.profila.hu](http://www.profila.hu).



184. Lazovná ulica, pohľad z východnej strany ulice na bývalý župný dom č. 9. Dobová pohľadnica, okolo roku 1915.

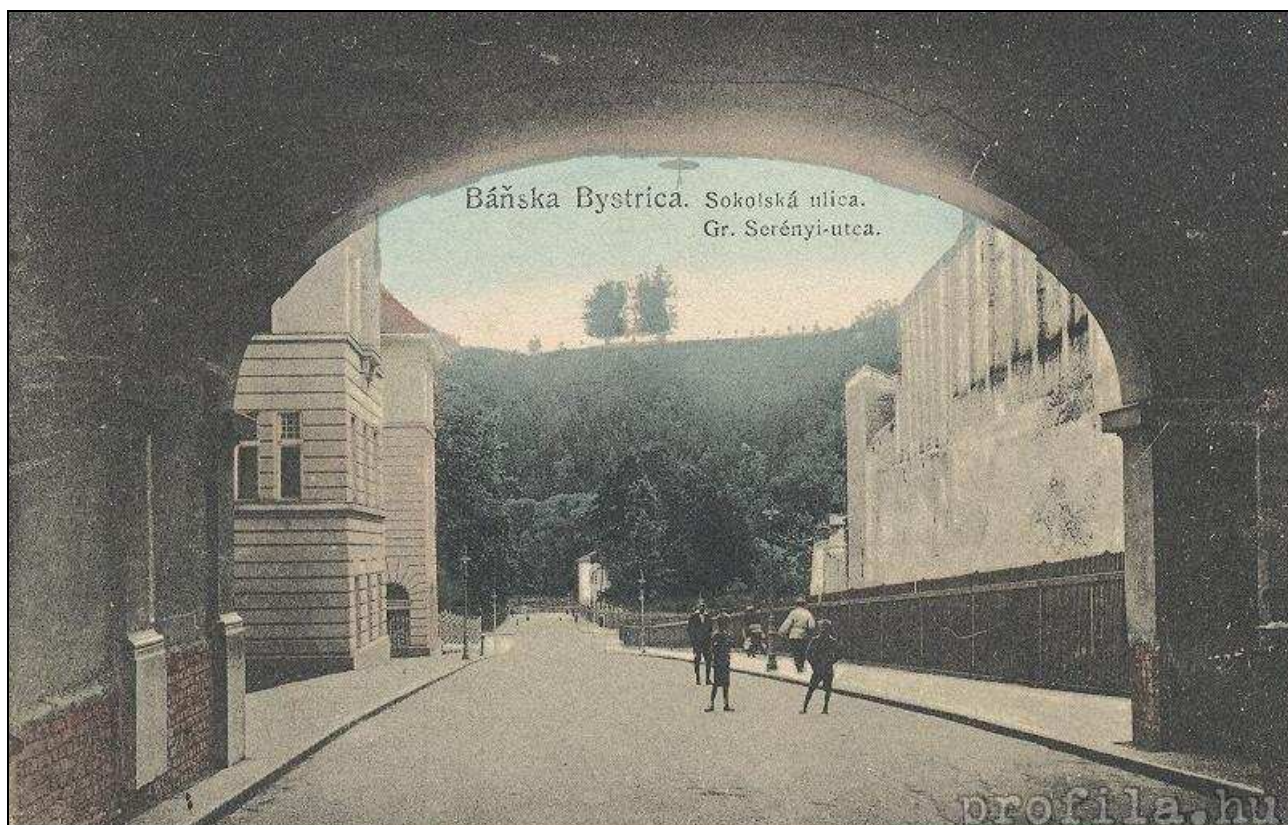


185. Začiatok Skuteckého ulice, vľavo s budovou evanjelického gymnázia, pohľad z juhozápadnej strany. Dobová pohľadnica, okolo roku 1910. Zdroj: [www.profila.hu](http://www.profila.hu).

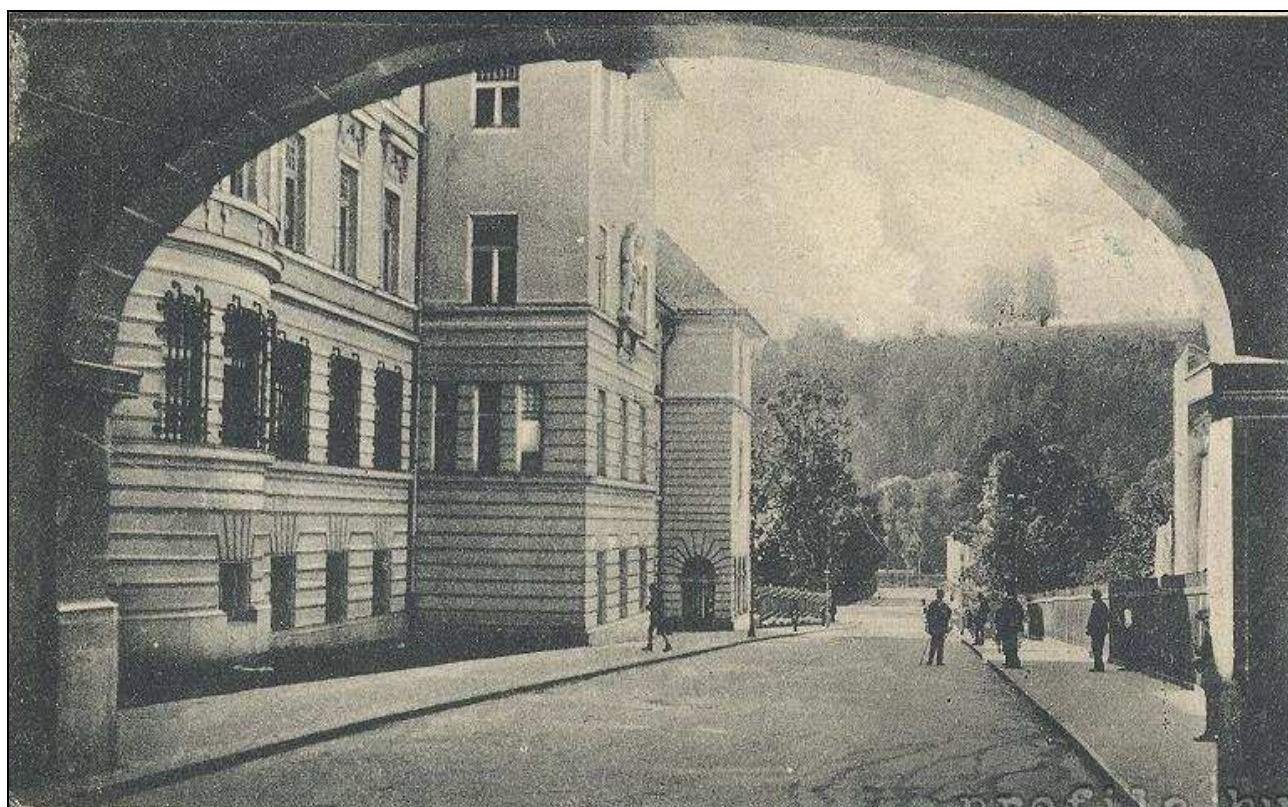


186. Asanácia zástavby Novej ulice, vpravo budova katolíckeho seminára na Kapitulskej ulici 21. Dobová fotografia, rok 1966.

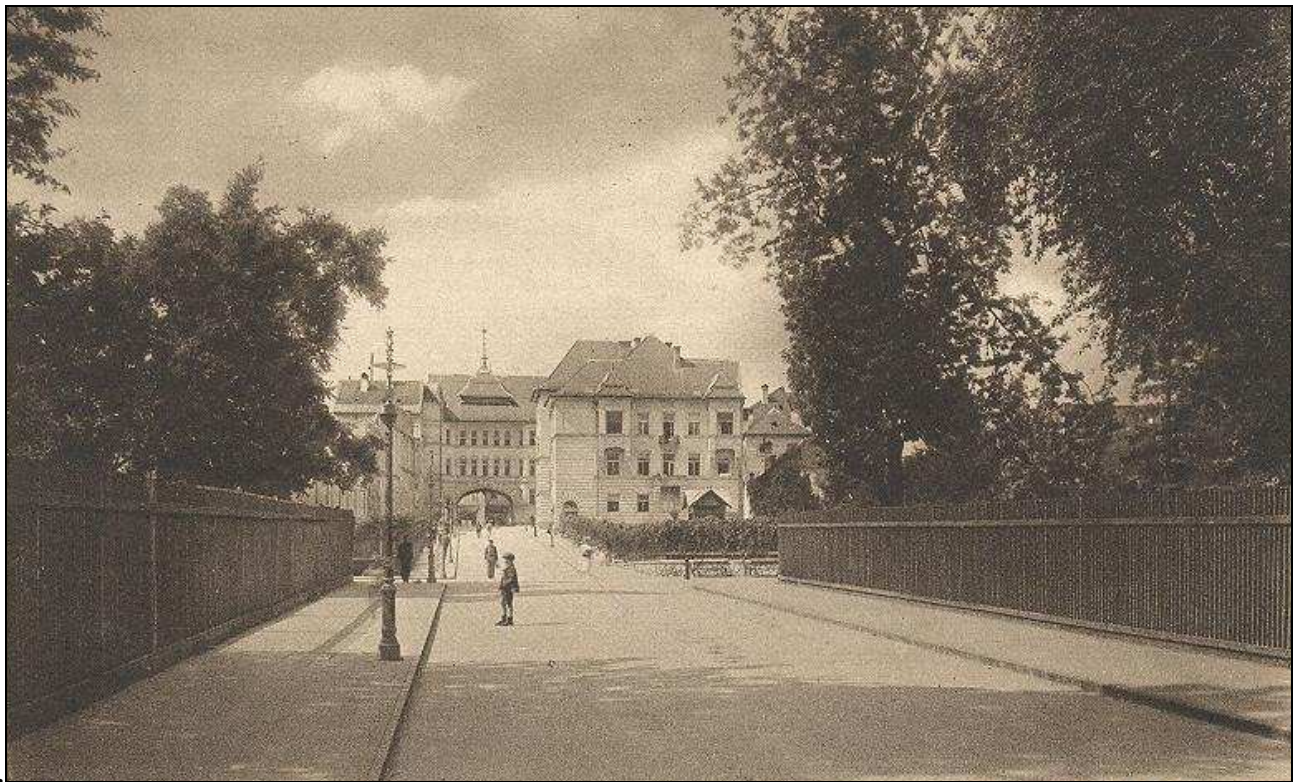




187. Národná ulica, pohľad z podjazdu z Námestia SNP. Národná ulica ešte bez zástavby. Dobová pohľadnica, po roku 1912.  
Zdroj: [www.profil.hu](http://www.profil.hu).



188. Národná ulica, pohľad z podjazdu z Námestia SNP. Národná ulica ešte bez zástavby. Dobová pohľadnica, po roku 1912.  
Zdroj: [www.profil.hu](http://www.profil.hu).



189. Národná ulica, pohľad z južnej strany. Na začiatku ulice stojí budova štátnych lesov, obe strany ulice zatiaľ bez zástavby. Dobová pohľadnica, pred rokom 1926. Zdroj: [www.profila.hu](http://www.profila.hu).



190. Národná ulica, pohľad z južnej strany. Na začiatku ulice stojí budova štátnych lesov, na rohu Kuzmányho a Národnej stojí budova YMCA. Dobová pohľadnica, roky 1926-1927. Zdroj: [www.profila.hu](http://www.profila.hu).



191. Národná ulica, pohľad na novú radovú zástavbu západnej strany ulice. Dobová pohľadnica, koniec 30. rokov 20. storočia.



192. Národná ulica, pohľad na novú budovu YMCA, vľavo za ňou hospodárska budova z bývalého Kammerhofu. Dobová pohľadnica, po roku 1926. Zdroj: [www.profila.hu](http://www.profila.hu).



193. Národná ulica, pohľad z križovatky Národnej a Kuzmányho ulice. Vľavo budova štátnych lesov, vpravo ohradená parcela bývalého Kammerhofu, za ňou zeleň z domu č. 7 na Námestí SNP. Dobová pohľadnica, po roku 1912. Zdroj: [www.profila.hu](http://www.profila.hu).



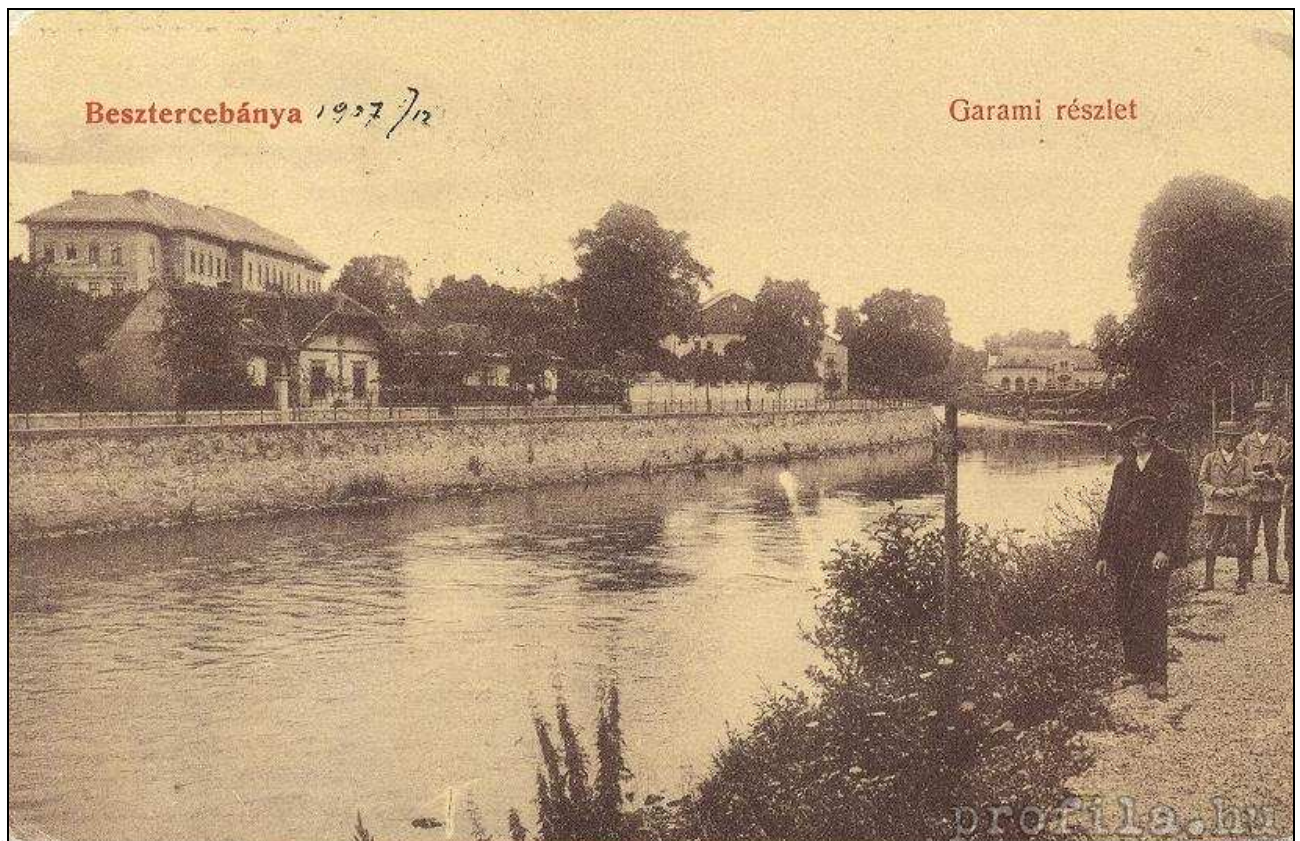
194. Národná ulica, pohľad z južnej strany. Vľavo radová zástavba západnej strany ulice, vpravo Národný dom s parkom na južnej strane. Dobová pohľadnica, 30. roky 20. storočia. Zdroj: [www.profila.hu](http://www.profila.hu).



195. Národný dom, pohľad z juhozápadnej strany z Národnej ulice. Dobová pohľadnica, po roku 1929. Zdroj: [www.profila.hu](http://www.profila.hu).



196. 582 BANSKÁ BYSTRICA  
Národná ulica, pohľad z ľavého brehu Hrona. Vľavo hospodárska budova bývalého Kammerhofu, v strede Národný dom, vpravo bytový dom (Národná 13, 15). Dobová pohľadnica, 30. roky 20. storočia. Zdroj: [www.profila.hu](http://www.profila.hu).



197.

Stadlerovo nábrežie, pohľad z juhozápadu z ľavého brehu Hrona. Vľavo dievčenská škola (dnes Fakulta politických vied UMB), popri Hrone historická zástavba nábrežia. Dobová pohľadnica, 20. roky 20. storočia. Zdroj: [www.profila.hu](http://www.profila.hu).