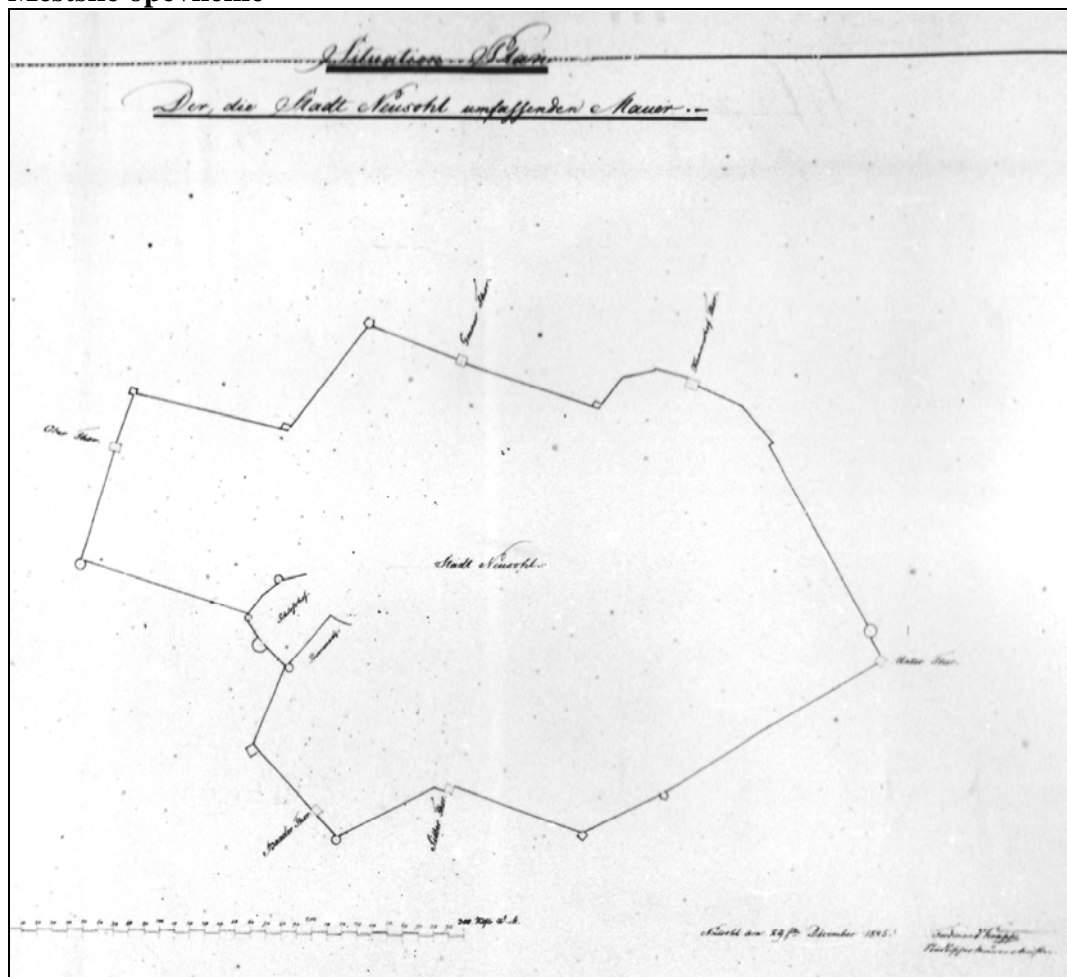
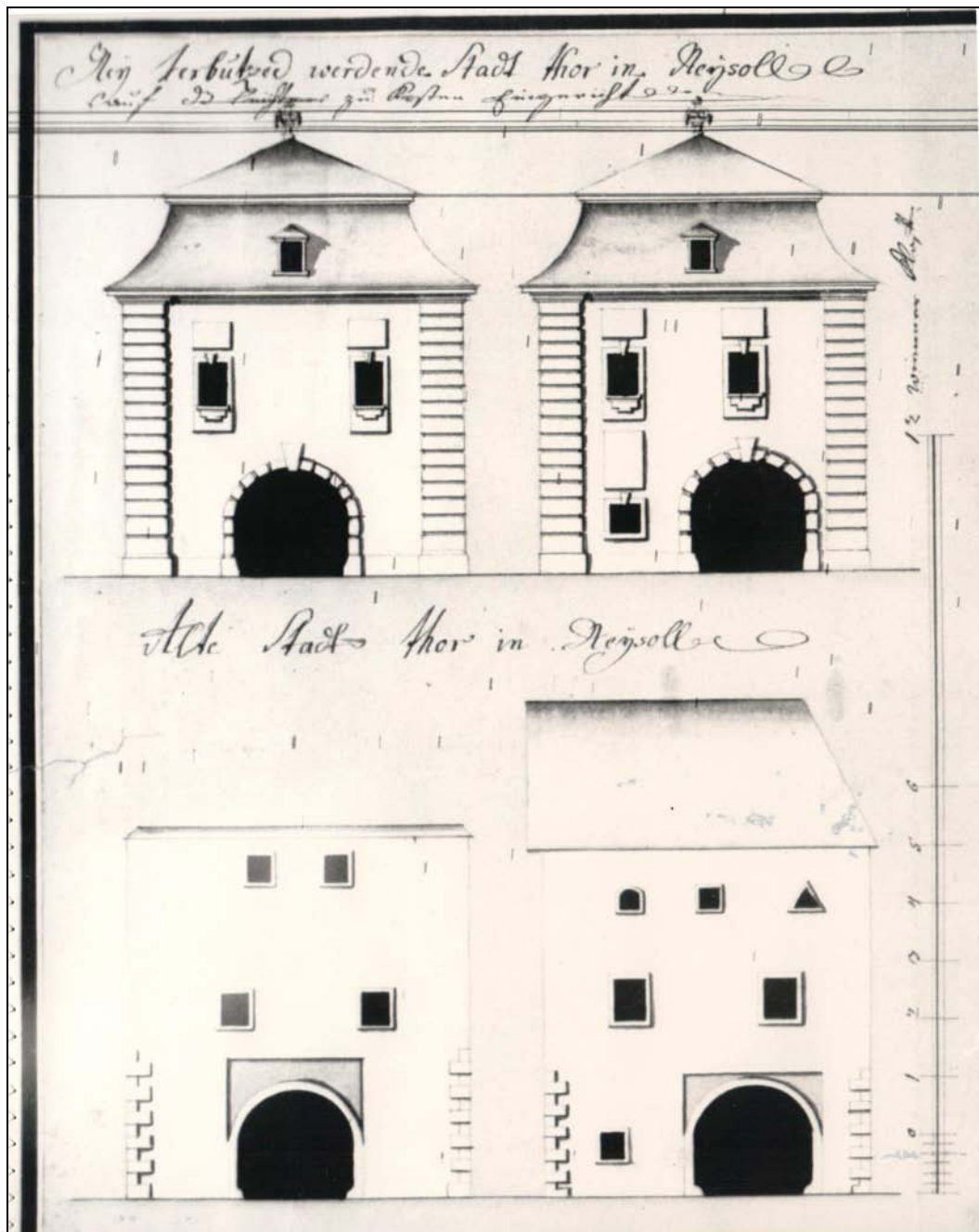


Mestské opevnenie



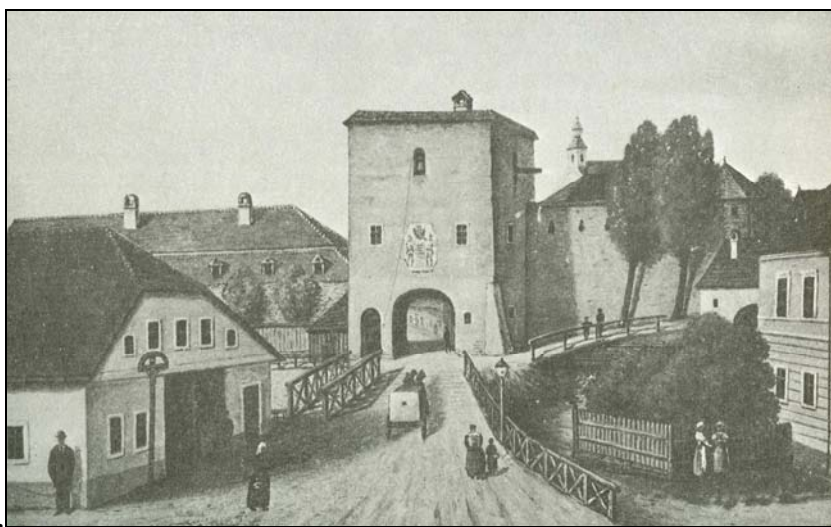
198. Situačný plán mestského opevnenia. Ferdinand Krappe, 29. december 1845. Štátny archív Banská Bystrica, pobočka Banská Bystrica.



199. Plán mestskej brány. Peter Grosmann, rok 1774. Štátny archív Banská Bystrica, pobočka Banská Bystrica.



200. Výrez katastrálnej mapy s Dolnou bránou a valcovou baštou, rok 1859. Brána stála na parcele č. 811. Úrad geodézie a kartografie Bratislava.



201. Dolná brána, pohľad z vonkajšej strany mesta. Andrej Stollmann, olej na plátne pred rokom 1871?. Maľba pravdepodobne podľa dobovej pohľadnice z obdobia pred asanovaním. Vpravo od Dolnej brány valcová bašta pri r. k. kostole sv. Alžbety. Reprodukcia z knihy Baláž: Banská Bystrica v premenách času 2004, s. 160, obr. 223a.



202. Dolná brána, pohľad z vnútornej strany mesta. Andrej Stollmann, olej na plátne pred rokom 1870. Maľba pravdepodobne podľa dobovej pohľadnice z obdobia pred asanovaním. Vpravo od Dolnej brány valcová bašta pri r. k. kostole sv. Alžbety. Reprodukcia z knihy Baláž: Banská Bystrica v premenách času 2004, s. 158, obr. 221.



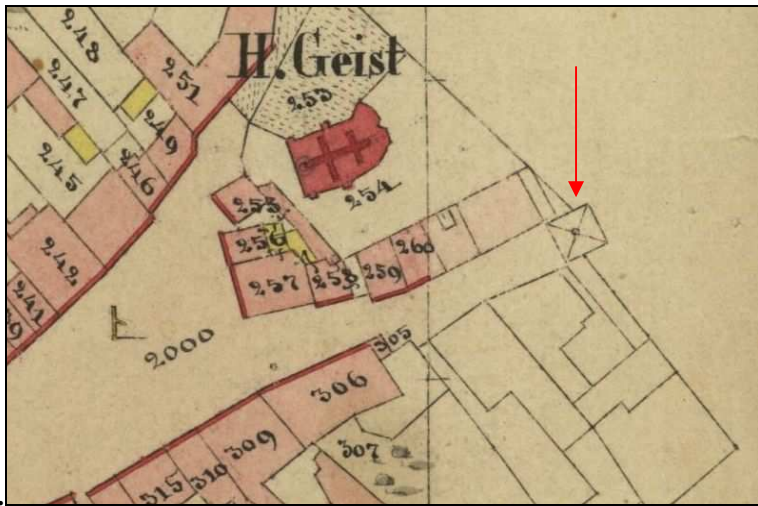
203. Výrez katastrálnej mapy s Hronskou bránou a Hronským predmestím, rok 1859. Brána stála na parcele č. 519. Úrad geodézie a kartografie Bratislava.



204. Hronská brána, pohľad z vnútornej strany mesta. Dobová pohľadnica pred asanáciou, september 1885.



205. Hronská brána, pohľad z vnútornej strany mesta. Andrej Stollmann, olej na plátne pred rokom 1871?. Reprodukcia z knihy Baláž: Banská Bystrica v premenách času 2004, s. 27, obr. 15a.



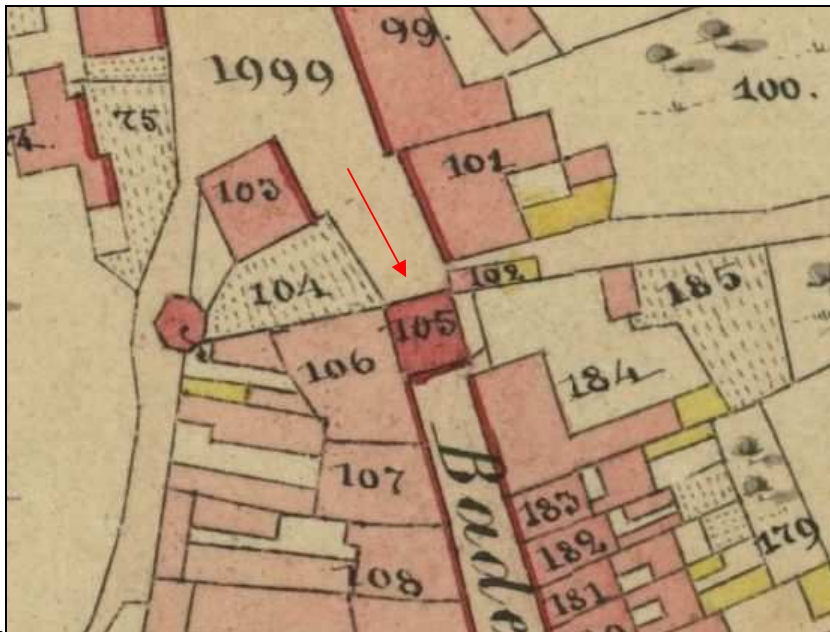
206. Výrez katastrálnej mapy s Hronskou bránou a Hronským predmestím, rok 1859. Úrad geodézie a kartografie Bratislava.



207. Horná brána, pohľad z vonkajšej strany mesta. Dobová fotografia pred asanáciou, 28. január 1873.



208. Horná brána, pohľad z vnútornej strany mesta. Andrej Stollmann, olej na plátne 1873.



209. Výrez katastrálnej mapy s Lazovnou bránou, rok 1859. Brána stála na parcele č. 105, vľavo od nej dodnes zachovaná bašta na Katovnej ulici. Úrad geodézie a kartografie Bratislava.



210. Lazovná brána, pohľad z vonkajšej strany. Dobová pohľadnica, rok 1879, 4 roky pred asanáciou. Reprodukcia z knihy Baláž: Banská Bystrica v premenách času 2004, s. 22, obr. 10a.



211. Lazovná brána, pohľad z vnútornej strany. Dobová pohľadnica, koniec 19. storočia.



212. Výrez katastrálnej mapy s Hornou Striebornou bránou, rok 1859. Brána stála na parcele č. 119, vpravo od nej dodnes zachovaný tzv. Penov dom. Úrad geodézie a kartografie Bratislava.



213. Horná Strieborná brána, pohľad z vonkajšej strany mesta. Andrej Stollmann, olej na plátne 1878. Reprodukcia z knihy Baláž: Banská Bystrica v premenách času 2004, s. 24, obr. 12a.



214. Horná Strieborná brána, pohľad z vnútornej strany mesta, dobová pohľadnica pred rokom 1878. Reprodukcia z knihy Baláž: Banská Bystrica v premenách času 2002, s. 25, obr. 13a.



215.

Priekopa na východnej strane mestského hradu za dnešnou budovou pošty na Hornej ulici, okolo roku 1938-1939. Vľavo Pisárska (Gallova) bašta, na ňu nadväzuje dnes už nezachovaný severný úsek mestského opevnenia. Vpravo oblúk nad vtokovým kanálom do priekopy a ruiny Ondrejovej bašty. Reprodukcia z knihy Baláž: Banská Bystrica v premenách času 2004, s. 96, obr. 113.



216.

Krajčírka bašta, rok 1926. Archív PÚ SR, č. neg. 17906.



217.

Šusterská bašta, rok 1926. Archív PÚ SR, č. neg. 17 905.

Zeleň



218.

Mestský park založený na severozápadnom okraji mesta, koniec 19. storočia. Zdroj: www.profila.hu.



219.

Aleja v mestskom parku. Dobová pohľadnica, okolo roku 1920.



220.

Promenáda vytvorená okolo roku 1840 na mieste bývalej vodnej priekopy, pohľad z južnej strany smerom k Bakosovej ulici. Kolorovaná dobová pohľadnica, po roku 1895. Zdroj: www.profil.hu.



221.

Promenáda vytvorená okolo roku 1840 na mieste bývalej vodnej priekopy, pohľad zo severnej strany smerom k Námestiu SNP. Dobová pohľadnica, po roku 1895. Zdroj: www.profil.hu.



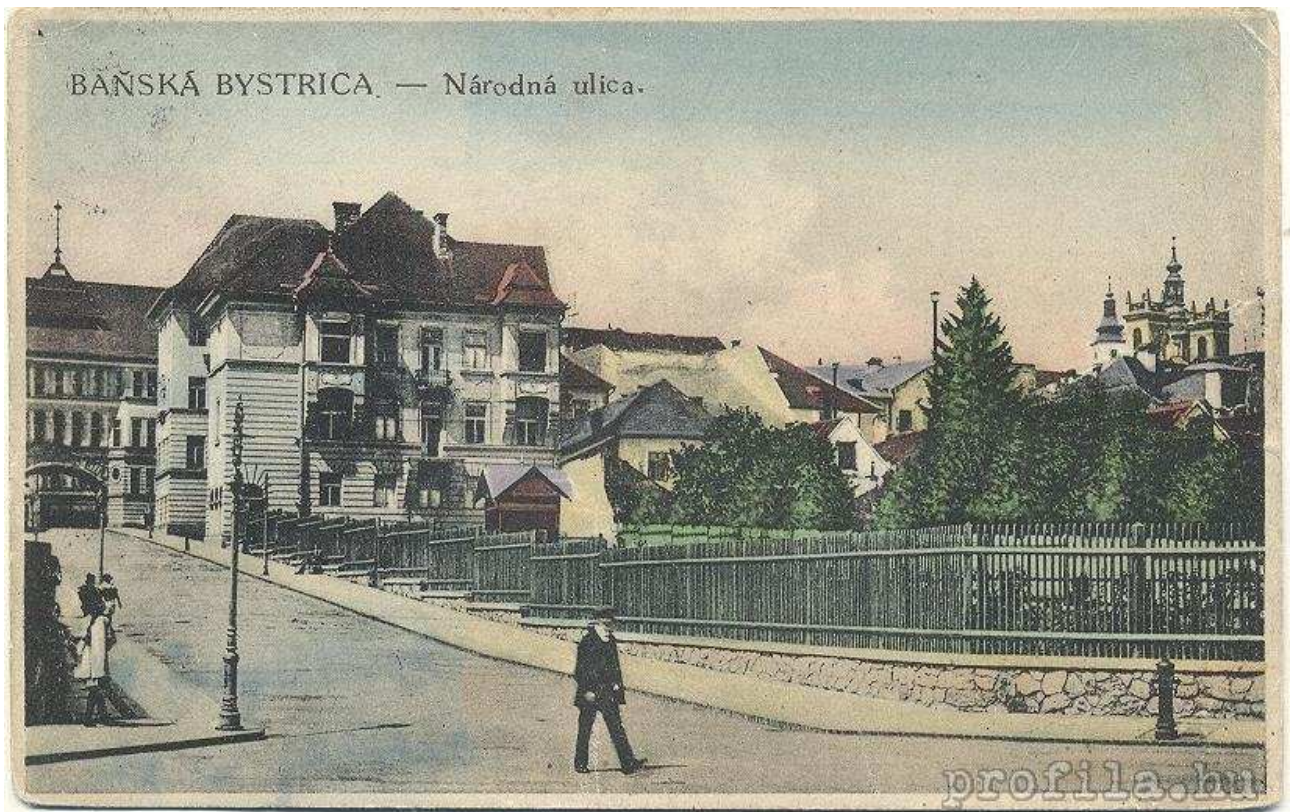
222.

Park pred Hungáriou v mieste vidlicovitého rozdvojenia Hornej ulice. Dobová pohľadnica, začiatok 20. storočia. Zdroj www.profila.hu.



223.

Park pred Hungáriou v mieste vidlicovitého rozdvojenia Hornej ulice. Dobová pohľadnica, začiatok 20. storočia. Zdroj www.profila.hu.



224. Pozostatky zelene z bývalého areálu Kammerhofu na dnešnej Národnej ulici. Kolorovaná dobová pohľadnica, začiatok 20. storočia. Zdroj www.profila.hu.



225. Národná ulica po výstavbe bytových domov 5, 7, pred ktorými bol okolo roku 1935 vytvorený parčík s fontánou, rok 1946. Reprodukcia z knihy Ján Baláž: Banská Bystrica v premenách času 2004, s. 191, obr. 290.



226. Súčasný stav, august 2011.



227. Sadovnícke úpravy severnej časti s pomníkom Jozefa Dekréta Matejovie, august 2011.



228. Sadovnícke úpravy na ploche južne od Národného domu. Dobová pohľadnica, po roku 1929.

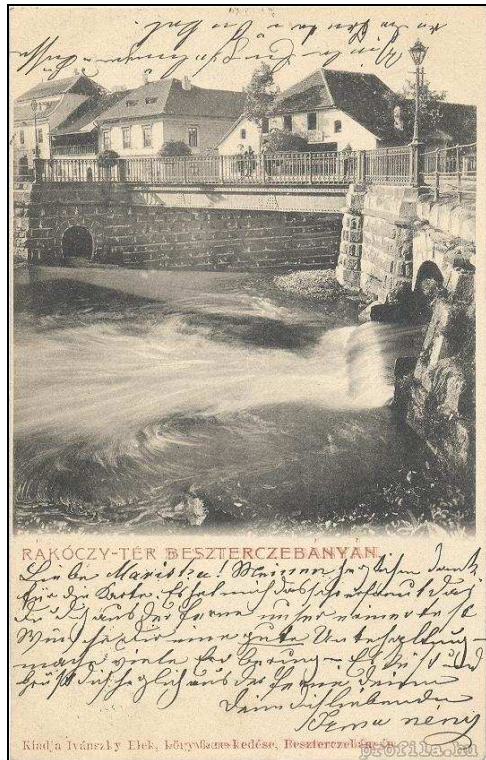


229. Súčasný stav, august 2011.

Voda



230. Potok Bystrica pretekajúci paralelne so západným úsekom mestského opevnenia, vpravo vily na Ulici Janka Kráľa (mimo PR), pohľad. Dobová pohľadnica, začiatok 20. storočia.



231. Sútok Bystričky s odtokovým kanálom z parného mlyna na konci Dolnej ulice. Dobová pohľadnica, začiatok 20. storočia.

Umelé vodné plochy



Fontána na Námestí SNP. Dobová pohľadnica, 30. roky 20. storočia. Zdroj: www.profila.hu.



Fontána na Námestí SNP. Dobová pohľadnica, 30. roky 20. storočia. Zdroj: www.profila.hu.



232. Fontána na Námestí SNP, po obvode so sadovníckymi úpravami. Dobová pohľadnica, 30. roky 20. storočia.

Osvetlenie



233. Osvetlenie fontány na Námestí SNP, nasvietenie veže barbakánu. Dobová fotografia, 30. roky minulého storočia.



234. Osvetlenie fontány na Námestí SNP, nasvietenie veže barbakánu. Dobová fotografia, 30. roky minulého storočia.



235. Nasvietenie mestského hradu, 30. roky minulého storočia.



236. Nasvietenie fontány na Národnej ulici. Dobová pohľadnica, 30. roky minulého storočia.



237.

173

*Pozdrav
z Banskej Bystrice*

Nasvietenie fontány na Národnej ulici. Dobová pohľadnica, 30. roky minulého storočia. Zdroj: www.profila.hu.

Zaniknuté objekty



238. Námestie SNP, budova bývalého Kammerhofu asanovaná v roku 1912. Na jej mieste stojí budova Štátnych lesov, Námestie SNP 8. Kópia fotografie, začiatok 20. storočia.



239. Námestie Štefana Moysesa, meštiansky dom pri hodinovej veži. Kópia fotografie, rok 1935. Na mieste nárožného meštianskeho domu v roku 1936 postavená banka podľa projektu Emila Belluša. Archív PÚ SR, č. neg. 21769.



240. Mühlsteinova bašta vľavo, v strede a vpravo asanované domy na začiatku severnej strany Hornej ulice (dnes budova pošty).



241. Parný mlyn na západnom konci Dolnej ulice, vľavo od neho bývalá kováčska dielňa na pravom brehu potoka Bystrica.



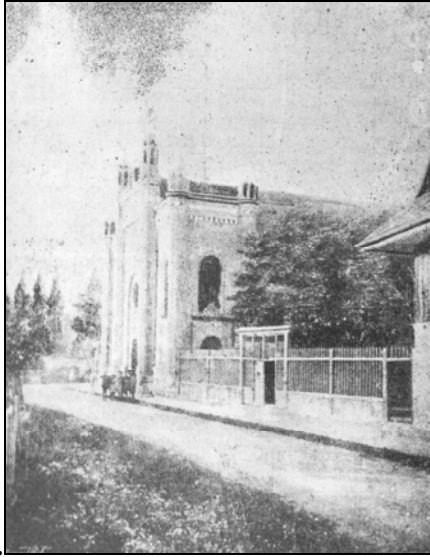
242. Kováčska vyhňa pri potoku Bystrica, vpravo časť valcového mlyna, rok 1927. Archív PÚ SR, č. neg. 18 467.



243. Západný koniec juhovýchodnej strany Dolnej ulice s dievčenskou školou (vincentky), asanovanou po 2. sv. vojne. Dobová pohľadnica, začiatok 20. storočia. Zdroj www.profil.hu.



244. Západný koniec juhovýchodnej strany Dolnej ulice s dievčenskou školou (vincentky), asanovanou po 2. sv. vojne. Dobová pohľadnica, začiatok 20. storočia. Zdroj www.profil.hu.



245. Neologická židovská synagóga na ulici Janka Kráľa, medzi rokmi 1887-1894. Reprodukcia z knihy Baláž: Banská Bystrica v premenách času 2004, s. 170, obr. 243a.



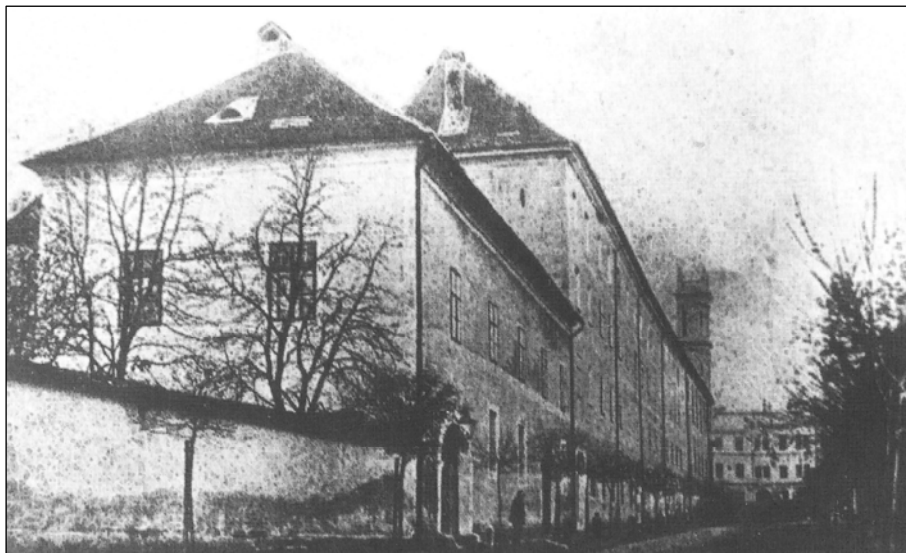
246. Neologická židovská synagóga na ulici Janka Kráľa po stavebných úpravách (zníženie koruny muriva, nová strechy, zamurovanie otvorov), rok 1974, asanovaná v roku 1981. Reprodukcia z knihy Baláž: Banská Bystrica v premenách času 2004, s. 171, obr. 244a.



247. Kapitulská ulica, brána do teologického seminára, pred rokom 1895. Reprodukcia z knihy Baláž: Banská Bystrica v premenách času 2004, s. 213, obr. 332.



248. Kapitulská ulica, brána do teologického seminára, pred rokom 1913. Reprodukcia z knihy Baláž: Banská Bystrica v premenách času 2004, s. 213, obr. 331a.



249. Kapitulska ulica, jezuitské kolégium, rok 1895. Reprodukcia z knihy Baláž: Banská Bystrica v premenách času 2004, s. 212, obr. 330a.



250. Kapitulska ulica, jezuitské kolégium, medzi rokmi 1969-1974. Reprodukcia z knihy Baláž: Banská Bystrica v premenách času 2004, s. 212, obr. 330b.



251. Kapitulska ulica, Dom priemyselného tovaru postavený v 2. polovici 70. rokov minulého storočia na mieste záveru jezuitského kolégia.



252. Hronské predmestie s dreveným mostom ku zastávke sv. Ján, rok 1925. Archív PÚ SR, č. neg. 17642.



253. Hronské predmestie s dreveným mostom ku zastávke sv. Ján, rok 1925. Archív PÚ SR, č. neg. 17647.



254. Západný úsek Hronskej ulice v blízkosti Kamerhofskej bašty, rok 1926. Archív PÚ SR, č. neg. 17910.



255. Západný úsek Hronskej ulice v blízkosti Kamerhofskej bašty, rok 1926. Archív PÚ SR, č. neg. 17 909.



256. Horná ulica, v mieste rozšírenia s kostolom sv. Ducha a remeselníckymi prízemnými domami, stav na konci 19. storočia. Andrej Stollmann, olej na plátne, rok 1925.



257. Horná ulica, v mieste vidlicovitého rozdvojenia, vľavo s pokračovaním ako Skuteckého ulica, okolo roku 1910. Na mieste r. k. kostola sv. Ducha postavená budova Hungarie, pred ňou vytvorený malý parčík.



258. Železobetónový most z Národnej ulice k malej železničnej stanici, postavený podľa projektu architekta Emila Belluša, zničený pri ústupe nemeckých vojsk. Dobová pohľadnica, 30. roky 20. storočia. Zdroj: www.profila.hu.



259. Vľavo železobetónový most z Národnej ulice k malej železničnej stanici, postavený podľa projektu architekta Emila Belluša, zničený pri ústupe nemeckých vojsk, vpravo Nádejovské kúpele na ostrove medzi ramenami Hrona. Dobová pohľadnica, 30. roky 20. storočia. Zdroj: www.profila.hu.